

1832 - Francia
PAYS



"PAYSAGE"
=
"PAESAGGIO"

INSIDER

chi lo vive senza cogliere il significato



OUTSIDER

chi lo interpreta con varie limitazioni



Noi come ci poniamo di fronte al territorio?



PROGETTUALITA':
- lo Scenario
(ovvero il supporto per)
- la Vision



- QUALITA'
- LUDO
- SLOW

"Una terra d'acqua"
-Segni dell'acqua
-Segni della storia
-~~S~~ogni del progetto

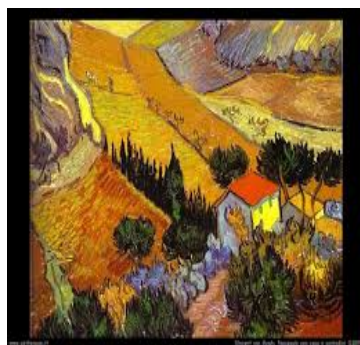
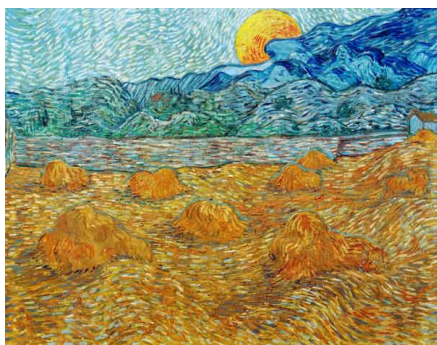
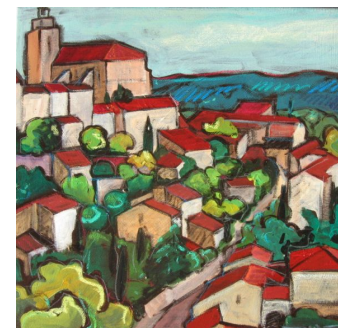
CAMBIA-MENTI



**PAESAGGIO
e
TERRIOTORIO**



**PAESAGGIO
e
PROGETTO**



**PAESAGGIO
e
AMBIENTE**



TERRITORIO



PAESAGGIO



AMBIENTE



PROGETTO

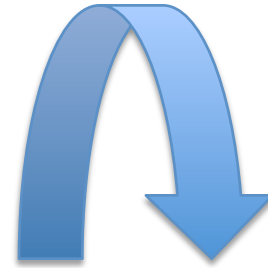




TERRITORIO
come è andato
trasformandosi



AMBIENTE
e i suoi mutamenti
metamorfici

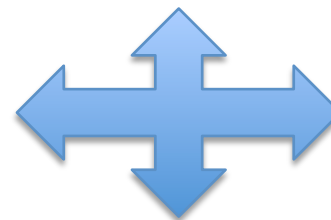


Non copriamoci gli occhi davanti ad un PAESAGGIO che necessità di una nuova opportunità



oppure ci ritroveremo in uno stato di completo degrado oppure fagocitati da un contesto surreale
- SCENARIO -

è inimmaginabile una realtà come questa avulsa dalla stessa realtà
- VISION -



... e la totale dissolvenza della realtà!

