

Welfare e paesaggio

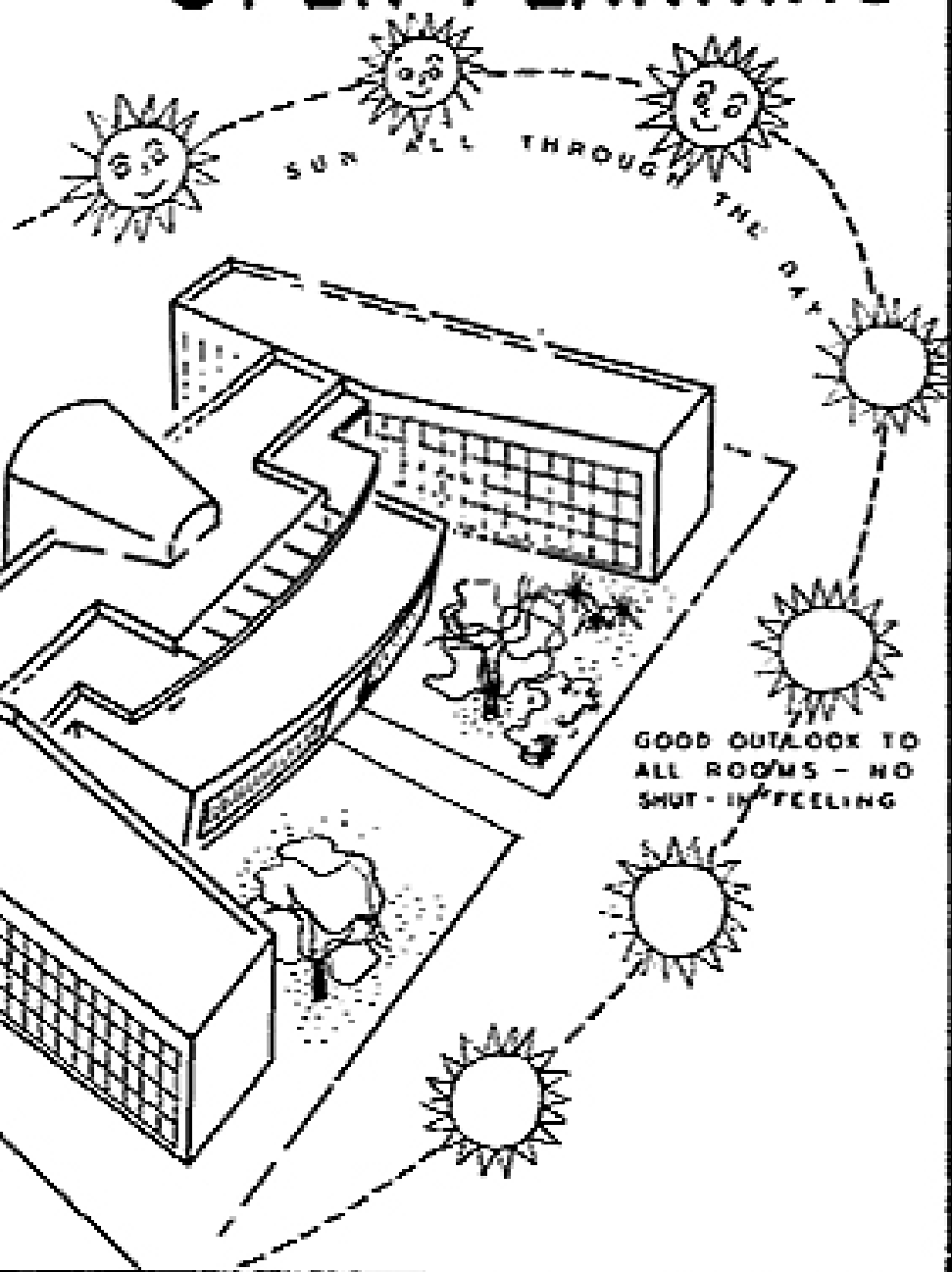
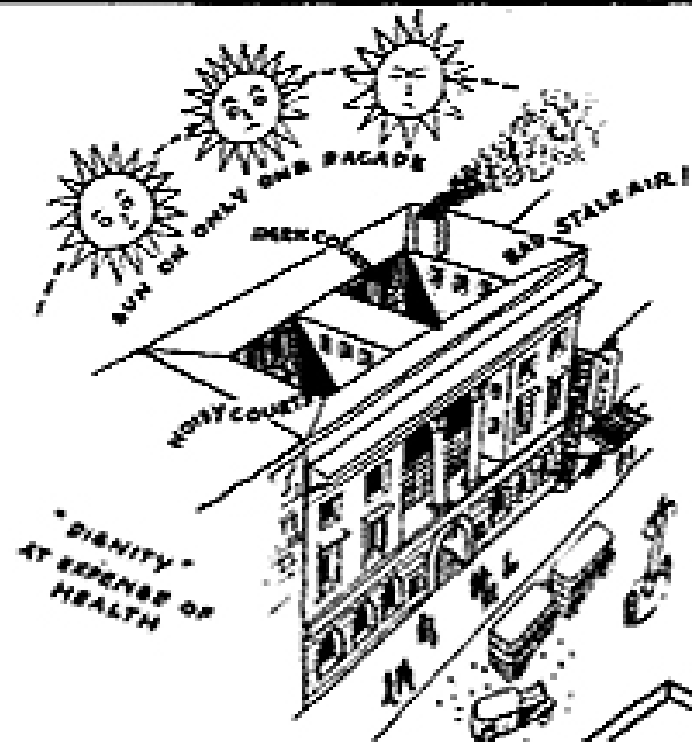


1937

THE HEALTH  
OF THE PEOPLE IS  
THE HIGHEST LAW



# OPEN PLANNING



LIVE  
OUT OF  
DOORS  
AS MUCH AS  
YOU CAN

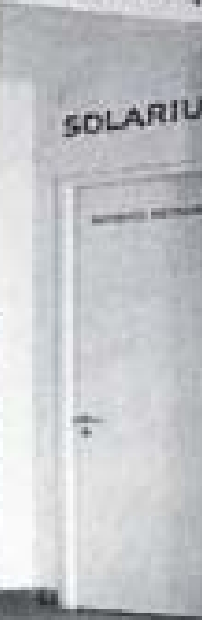
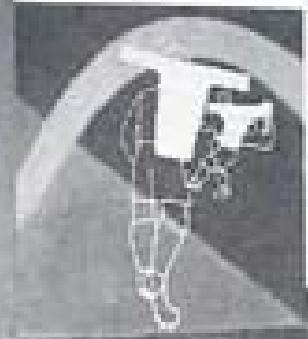
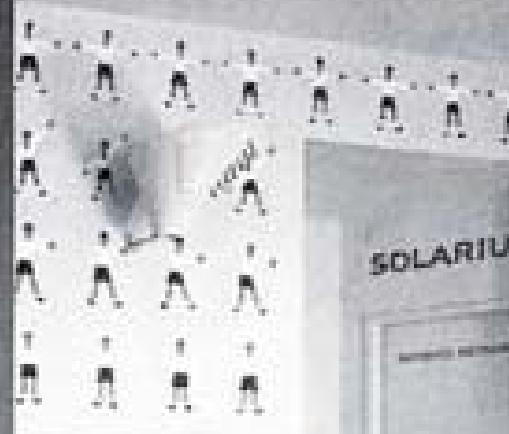
*illnesses are preventable and curable*

AIR:  
NIGHT  
AND  
DAY

LIVE  
OUT OF  
DOORS  
AS MUCH AS  
YOU CAN



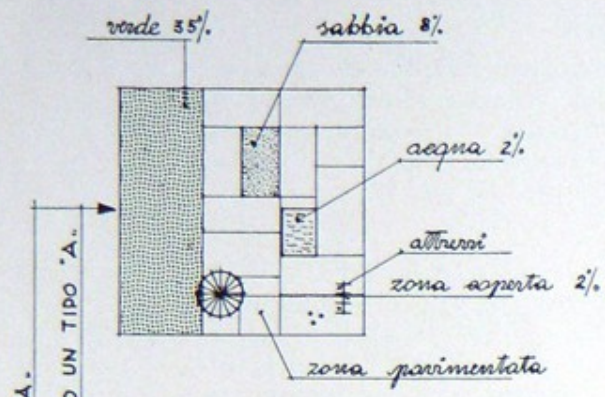
**FRESH AIR NIGHT & DAY**



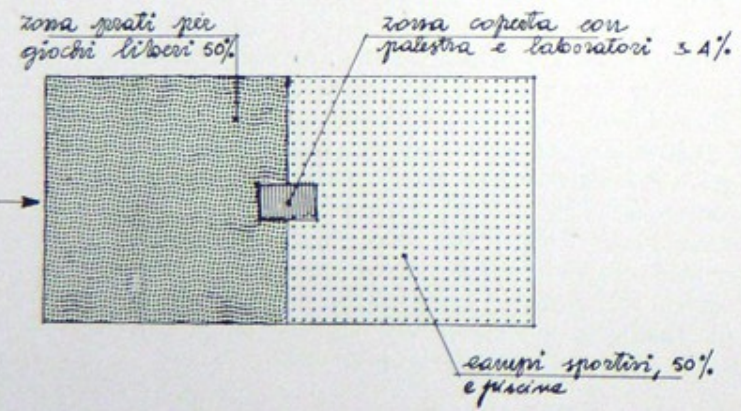
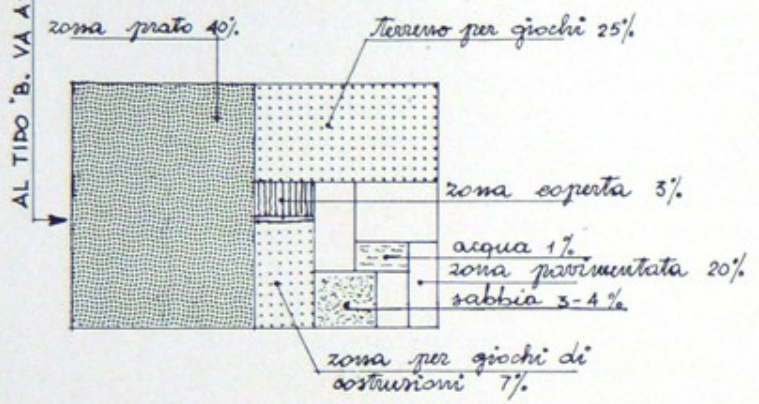


**BADE**  
**IN LUFT & LICHT**  
**Sonne**

**LICHT-LUFT-SPORTBAD** für Herren & Frauen  
in der Rad-Rennbahn **KURZURSTENDAMM**  
Gymnastik • Lawn Tennis • Sandbad • Brause • Massage  
RESTAURANT & SCHWIMMBAD



AL TIPO "C". VA ASSOCIATO UN TIPO "B". E UN TIPO "A".



TIPO «A» fino a 5 anni, 9% popolazione.

RAGGIO D'INFLUENZA m. 150-200

SUP./BAMBINO - 5 mq.

SUP./ABITANTE - 0,4 mq.

— nessun istruttore

— a volte uno spaccio di materiali da gioco.

TIPO «B» da 6 a 10 anni, 8% popolazione.

RAGGIO D'INFLUENZA m. 300-400

SUP./BAMBINO - 8 mq.

SUP./ABITANTE - 0,6 mq.

— a volte un istruttore

— sempre uno spaccio di materiali da gioco e laboratori

— a volte una piccola biblioteca

TIPO «C» da 11 a 14 anni, 8% popolazione.

RAGGIO D'INFLUENZA 600 mq.

SUP./ RAGAZZO - 12 mq.

SUP./ABITANTE - 1 mq.

— sempre uno o più istruttori

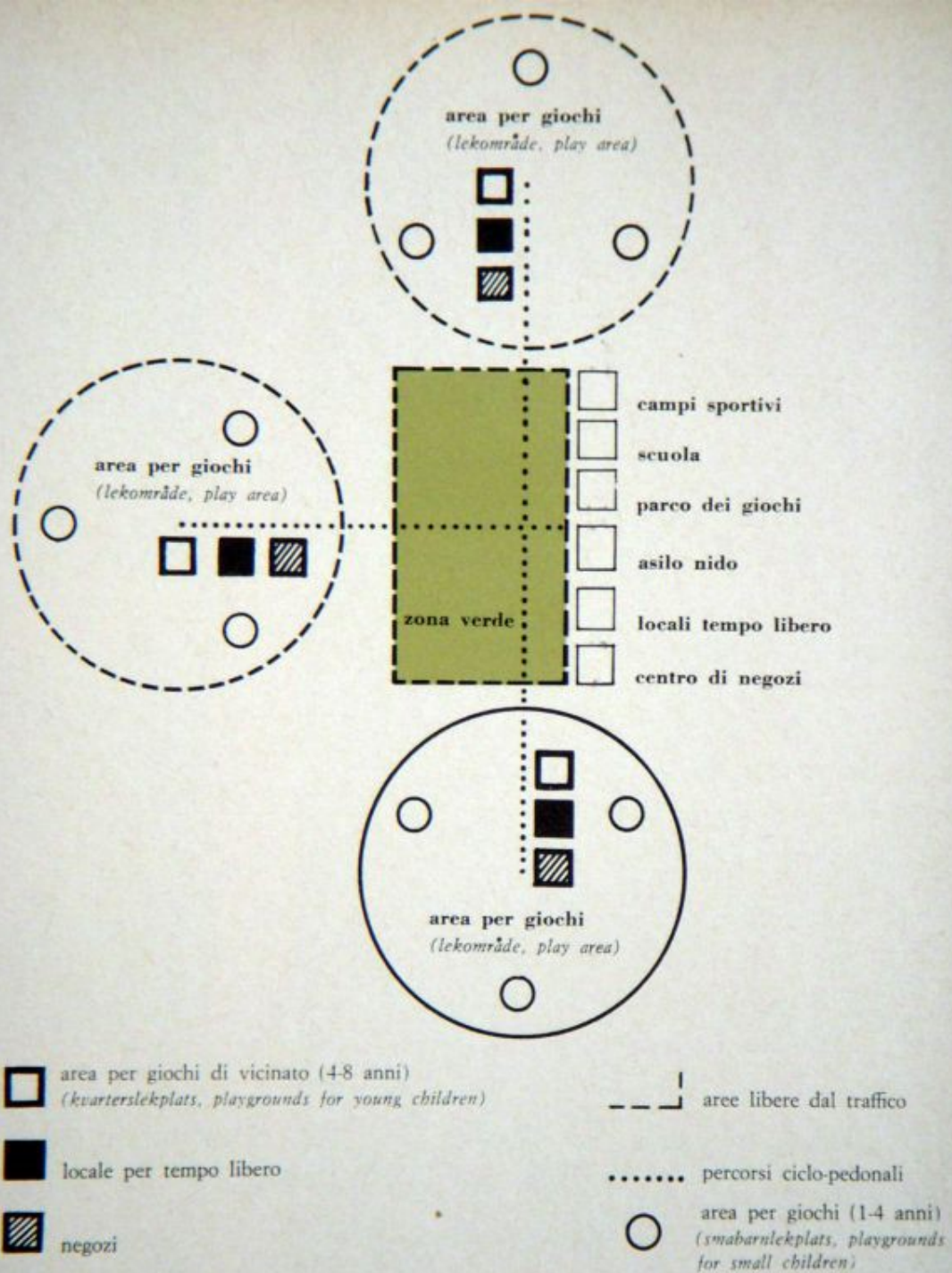
— sempre uno spaccio di materiali da gioco e laboratori

— sempre una piccola biblioteca

TOTALE circa 2 mq./abitante

Schemi relativi a distribuzione, superficie utilizzazione spazi collettivi



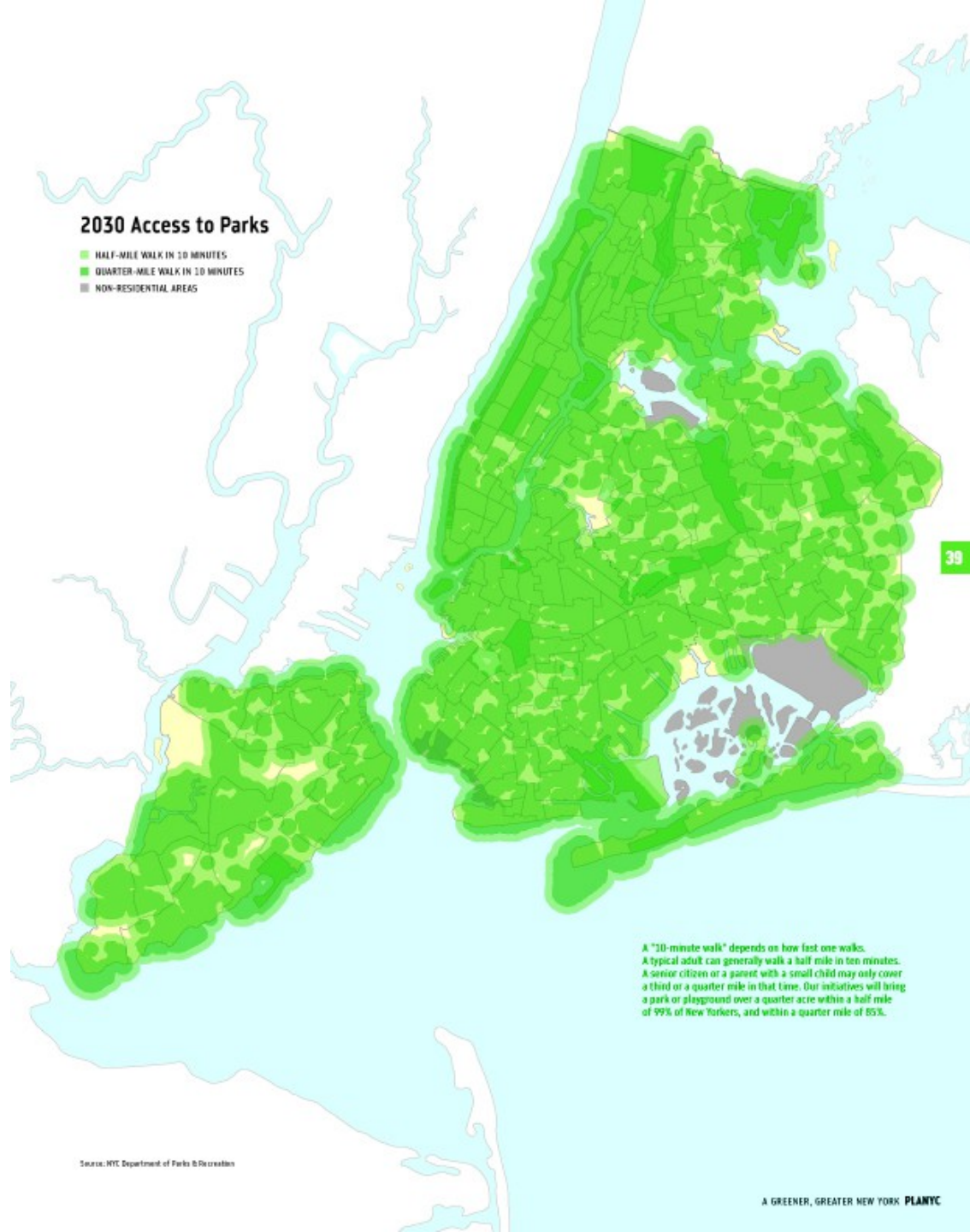


Schema di coordinamento dei vari tipi di area ricreativa con gli altri servizi di quartiere

15 minuti a piedi

## 2030 Access to Parks

- HALF-MILE WALK IN 10 MINUTES
- QUARTER-MILE WALK IN 10 MINUTES
- NON-RESIDENTIAL AREAS



A "10-minute walk" depends on how fast one walks. A typical adult can generally walk a half mile in ten minutes. A senior citizen or a parent with a small child may only cover a third or a quarter mile in that time. Our initiatives will bring a park or playground over a quarter acre within a half mile of 99% of New Yorkers, and within a quarter mile of 85%.

sport e spazi aperti







christianiabikes.com

christianiabikes.com

32RFD

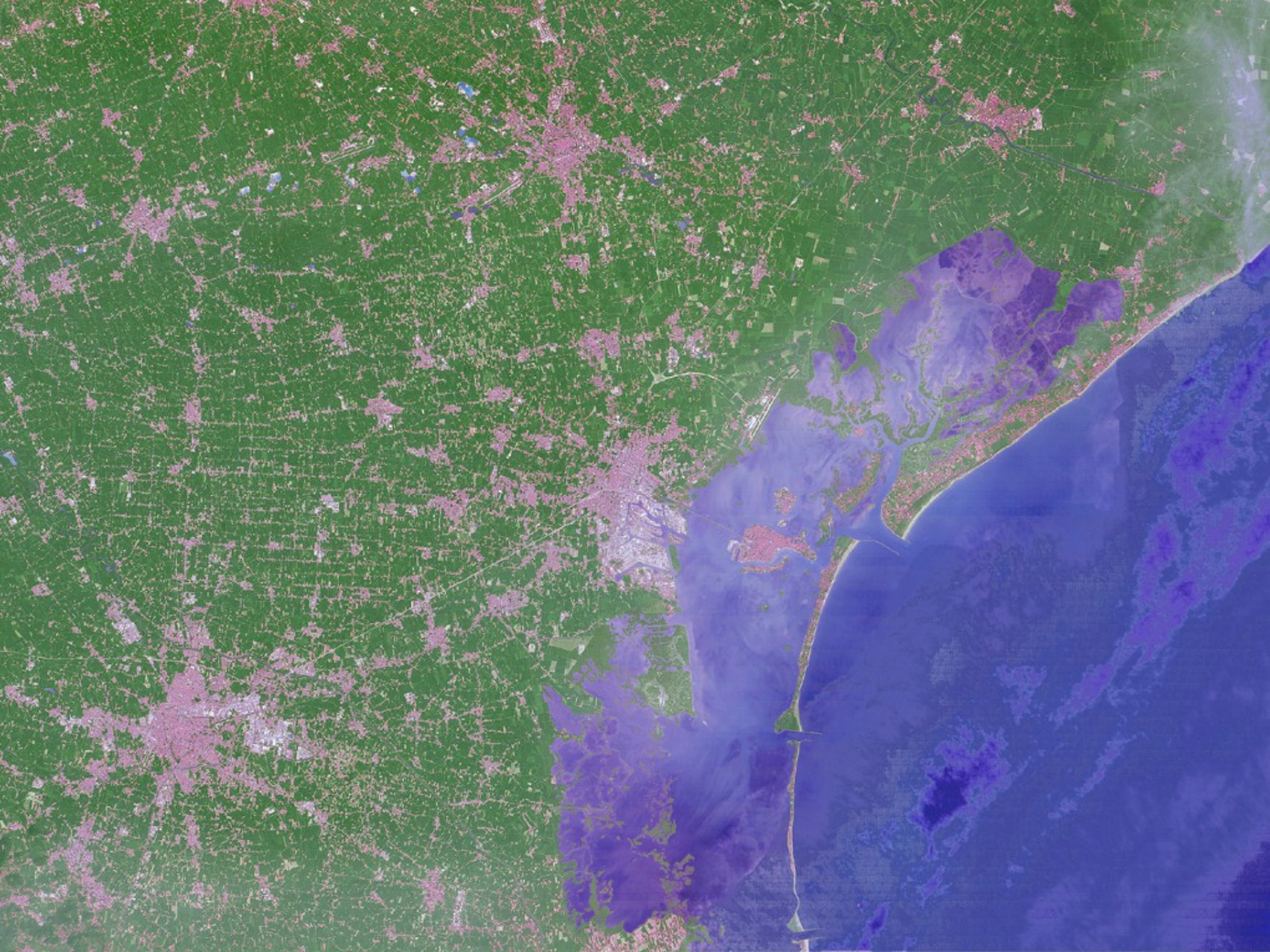
53

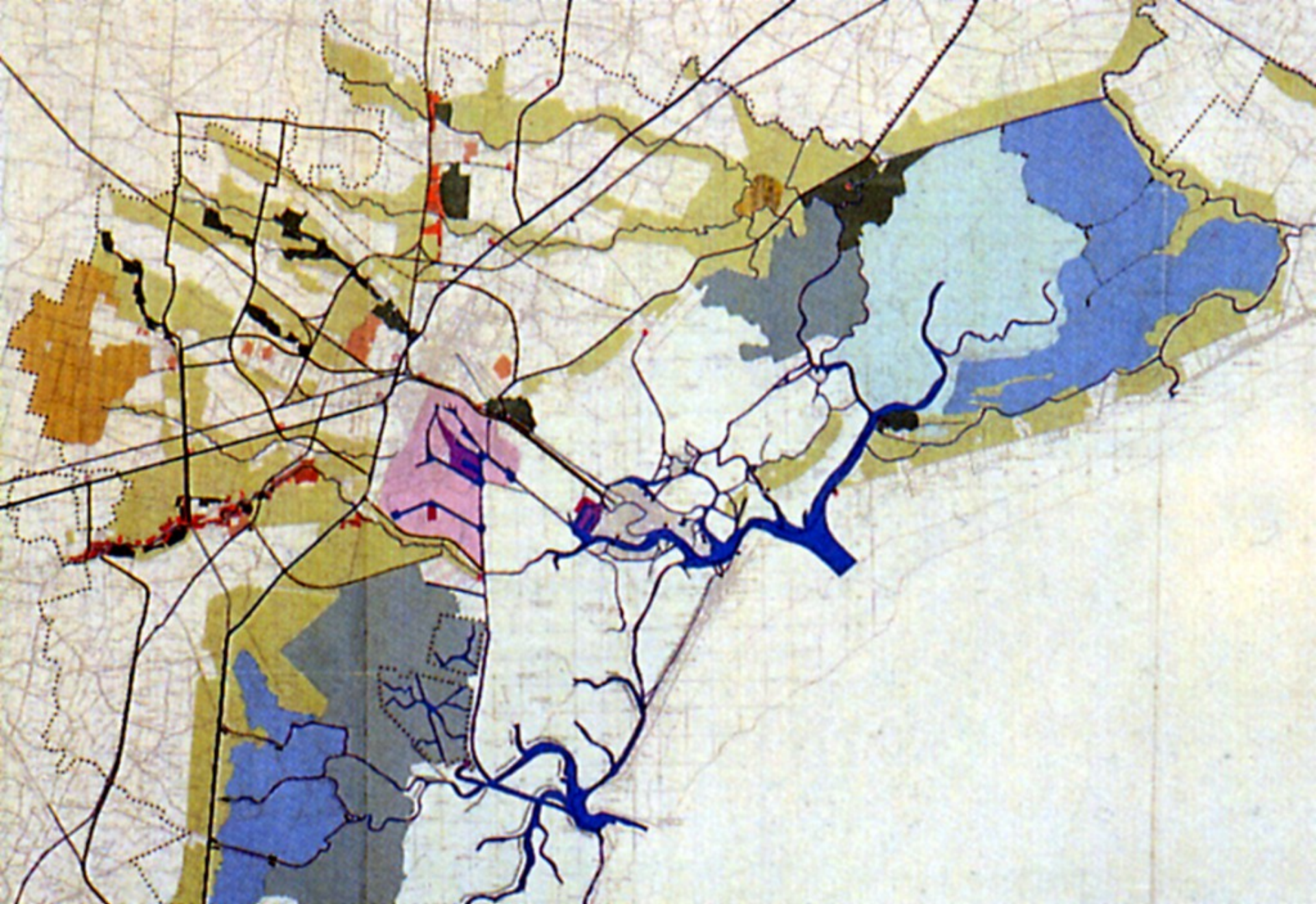
boschi e città



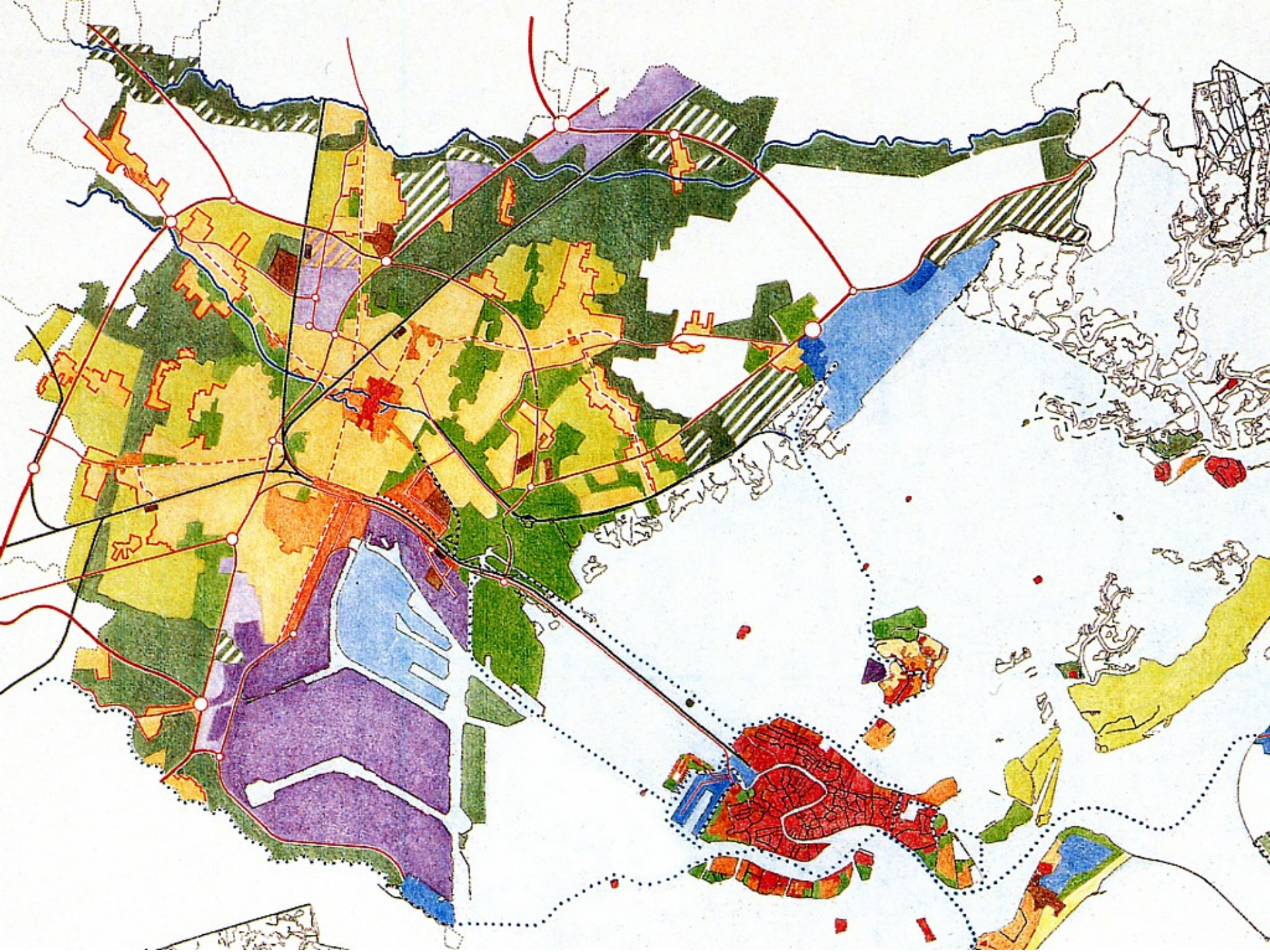
# Il bosco di Mestre nel piano regolatore



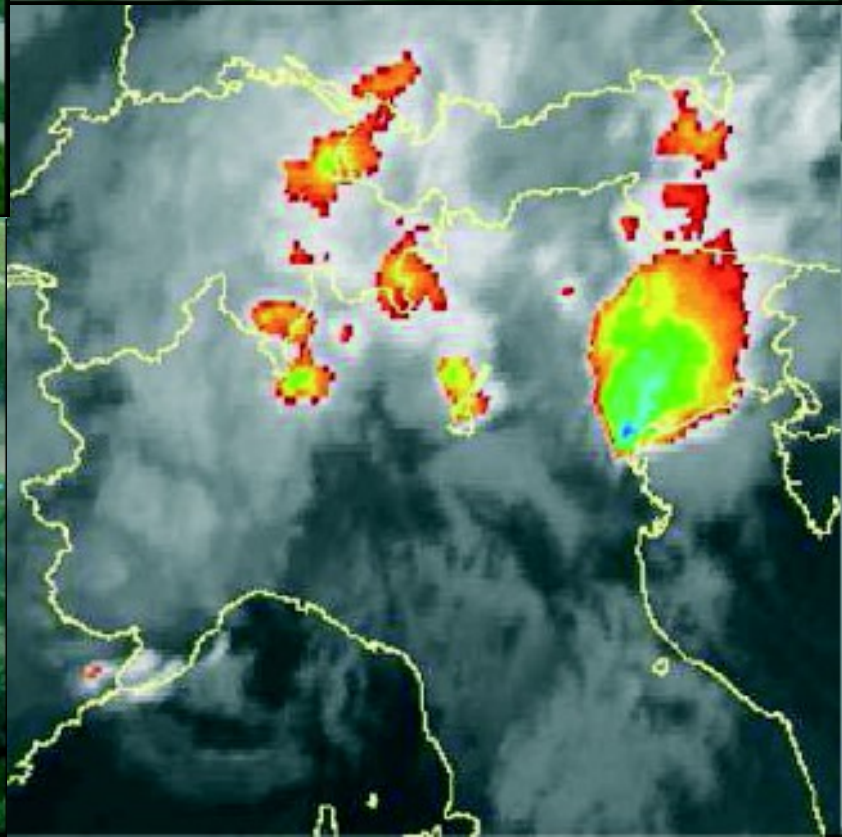


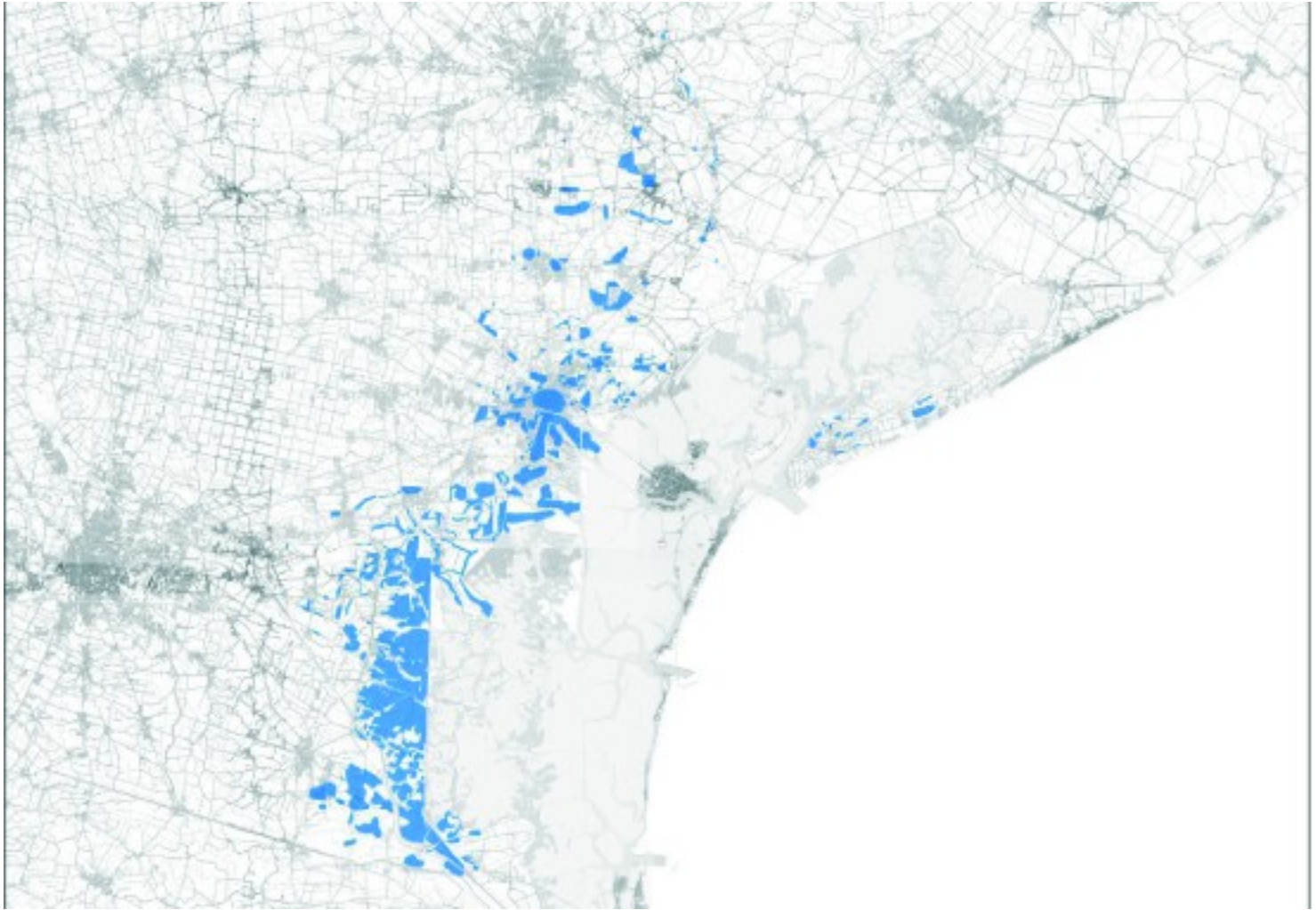


Piano Comprensoriale 1979











SALZANO

SPINEA

MIRA

VENEZIA

S. BRAGNO

RA

ME MARZENEGO

Fiume Dese

F. Dese

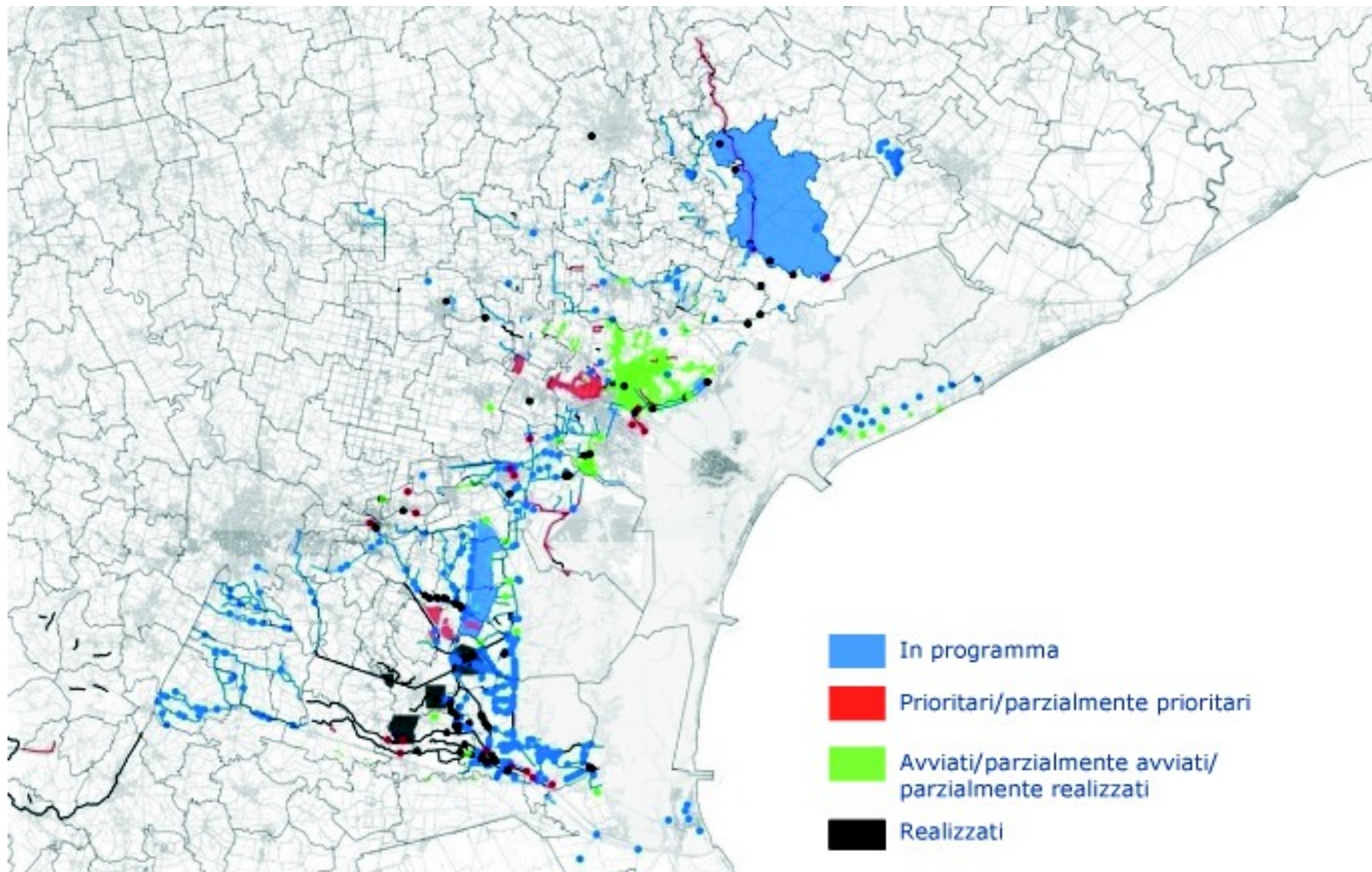
Canale S. Michele

Naviglio Brenta

Idrovia Poave

Canale Falgado di S. Rocco



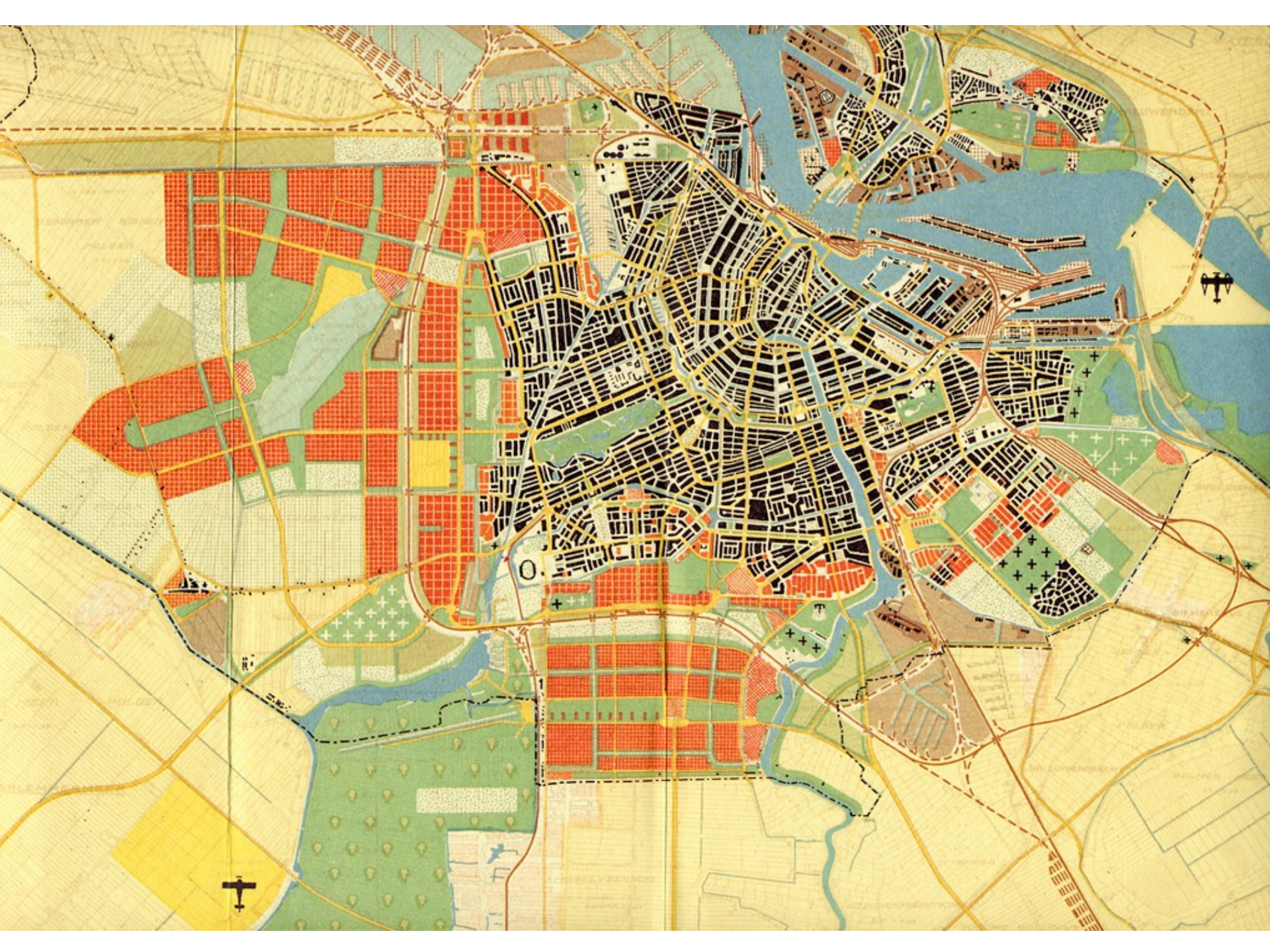




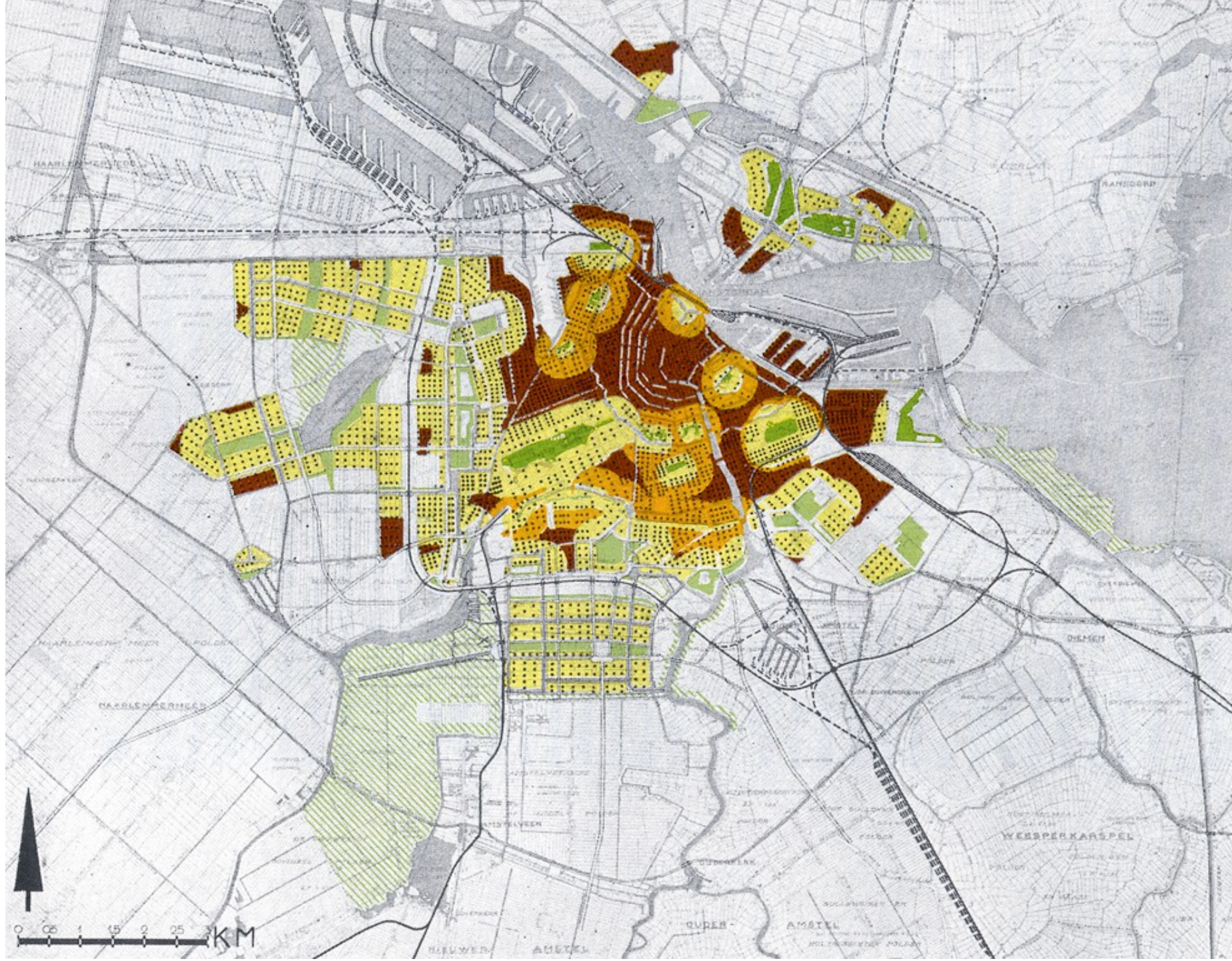


il bosco di Amsterdam













**VERKLARING**

- BOSCH EN BOOSCHDELEN
- GRAS
- WILDELD EN HET BOSCHPLAN
- WEGEN EN BOUWLAND
- BOEK- EN REISLAND
- SPORTTERREIN
- VRIJ SPORTTERREIN
- VOLKSTUNEN EN SCHOOLWIKTUNEN
- VAARWATER
- DEURWATER
- RIJWEG-PARKLETERRAIN
- HOOGDRUITE VOOR WANDEL- EN RIJWELPAD
- WANDEL-, RIJWEL- EN RIJSPAD
- BEGRUWING ZIJN BEHOEVE VAN HET BOSCH
- BESTAANDE BEGRUWING
- ONTWERPEN BEGRUWING APSTELDAH
- ONTWERPEN BEGRUWING APSTELVEEN
- ONTWERPEN BEGRUWINGPLAATS
- INCLUSTRIETERRAIN EN ONTWERPPLAATS
- ELKE
- VEER
- OVERTOOR
- TERPINKLINDEN, HORIZONTALE DOOR-SNIJEN OP ONDIEPLINGEN AFSTAND VAN 125 M
- BESTAANDE SPOORWEG
- ONTWERPEN SPOORWEG
- GEBENTEGEN
- SCHIJSSEL

**BIJZONDERE BESTEMMINGEN IN HET BOSCH**

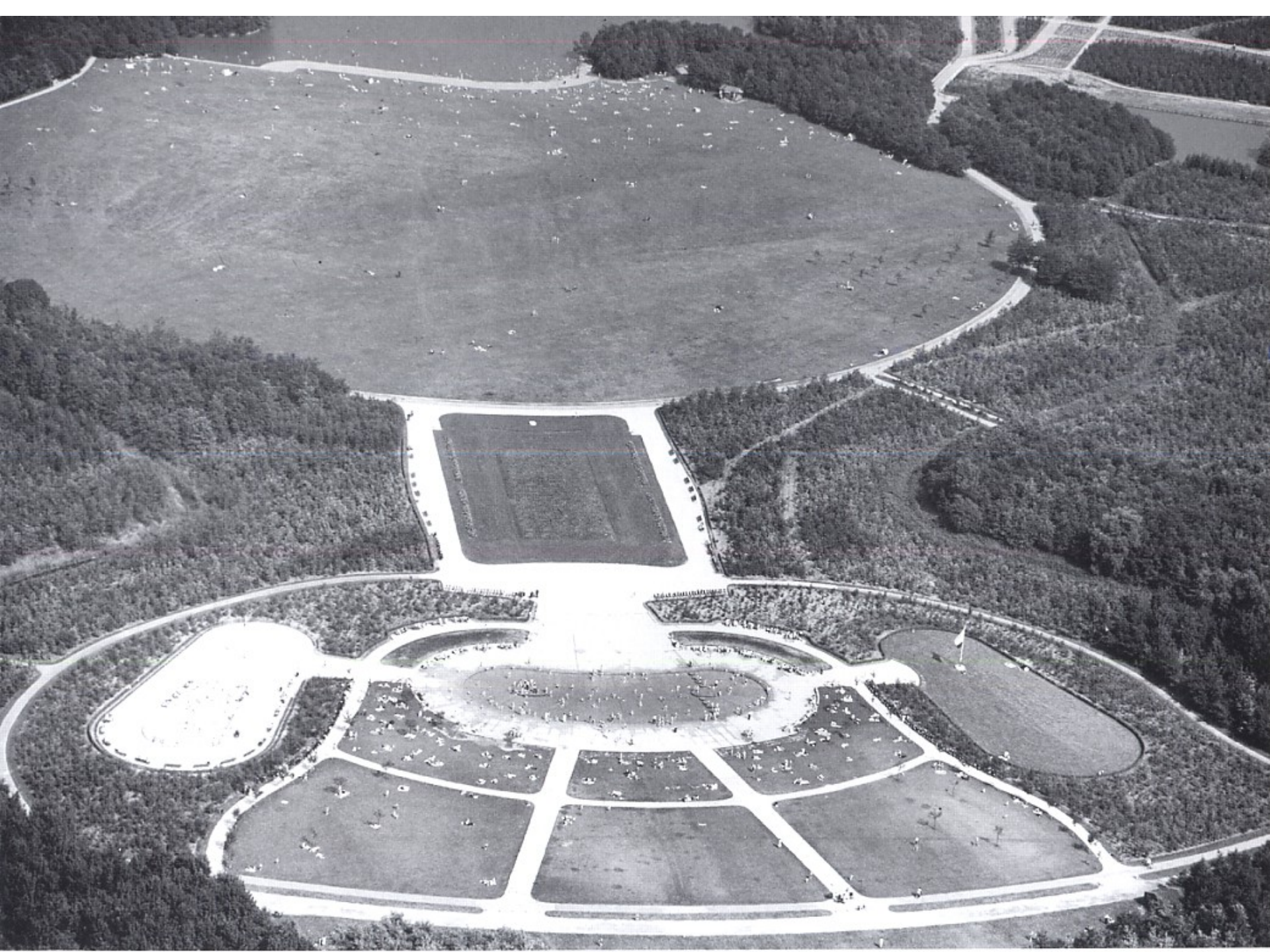
- |                    |                              |
|--------------------|------------------------------|
| 1 HOOPDRING        | 14 SPELWEG                   |
| 2 AGRARIË          | 15 SPELWEG                   |
| 3 STAD             | 16 SPELWEGTHEATER            |
| 4 RIJWEG           | 17 SPRINGBAAN                |
| 5 TRUUK            | 18 STALLEN MET HANDE         |
| 6 KOSTERWEG        | 19 BOEKWEG                   |
| 7 WATERGEGEGENTUUR | 20 HORTENWEG                 |
| 8 HAVEN            | 21 BODEPLAATS                |
| 9 AGRARIË          | 22 BODEWEG                   |
| 10 CAËSTALWEG      | 23 BODEWEG MET KAMPESTERREIN |
| 11 BERTUUR         | 24 ABBODIË                   |
| 12 OOLHOP          | 25 KWEEKWEG                  |
| 13 WIELEWEG        |                              |

SCHAAFLYKHOOD 1:10000

1 cm = 100 m

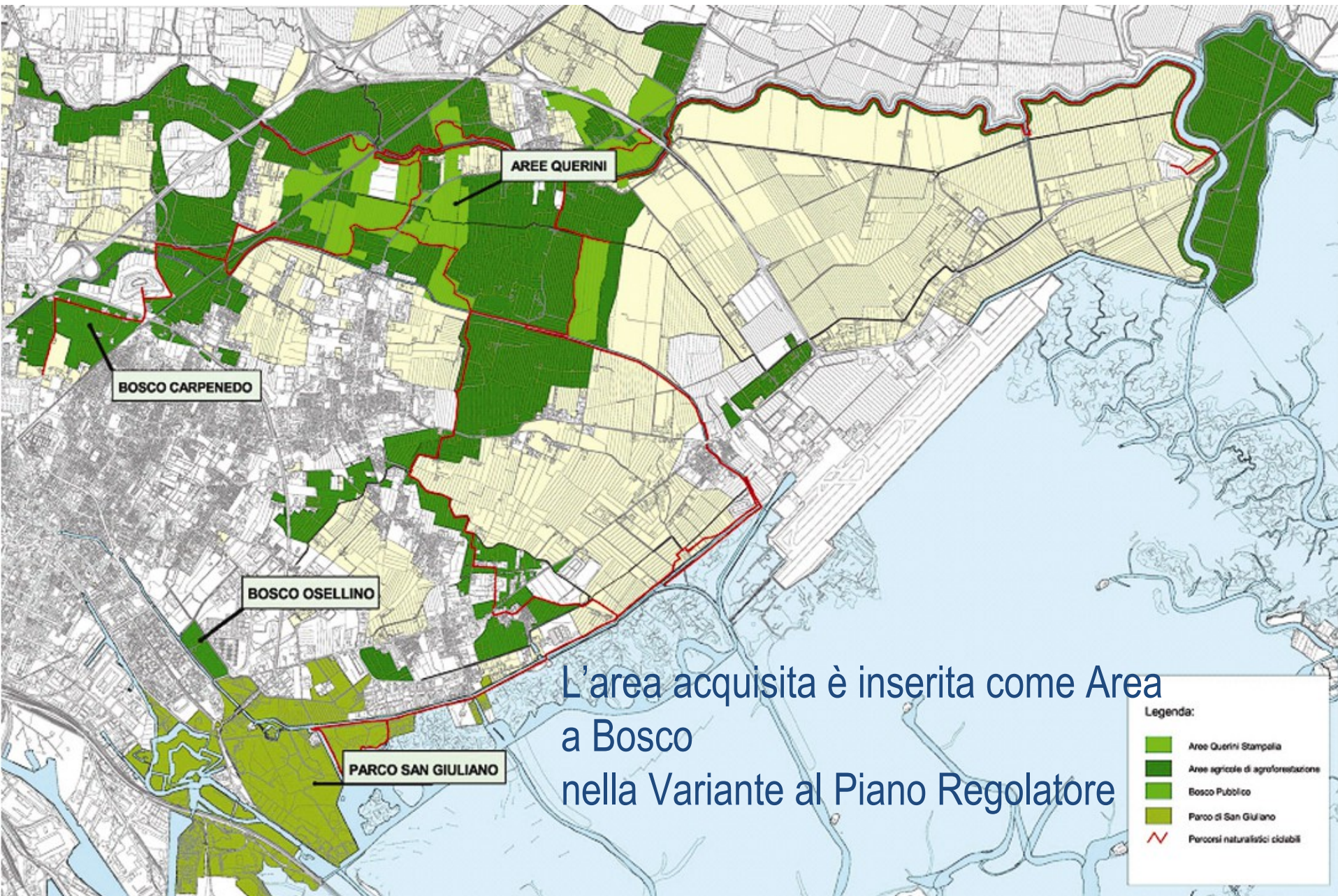








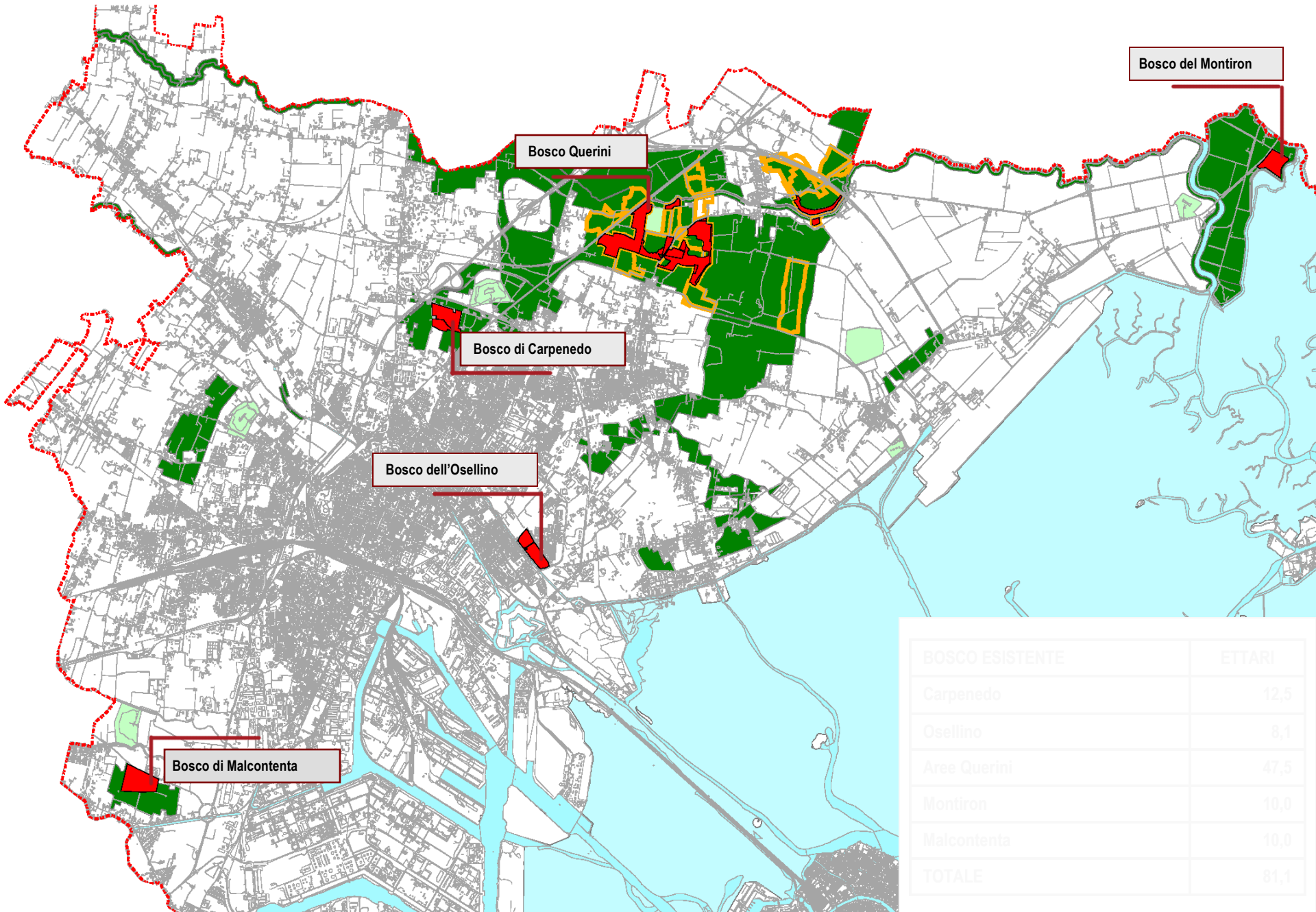
# Il bosco di Mestre nel piano regolatore



L'area acquisita è inserita come Area a Bosco nella Variante al Piano Regolatore



# Boschi esistenti

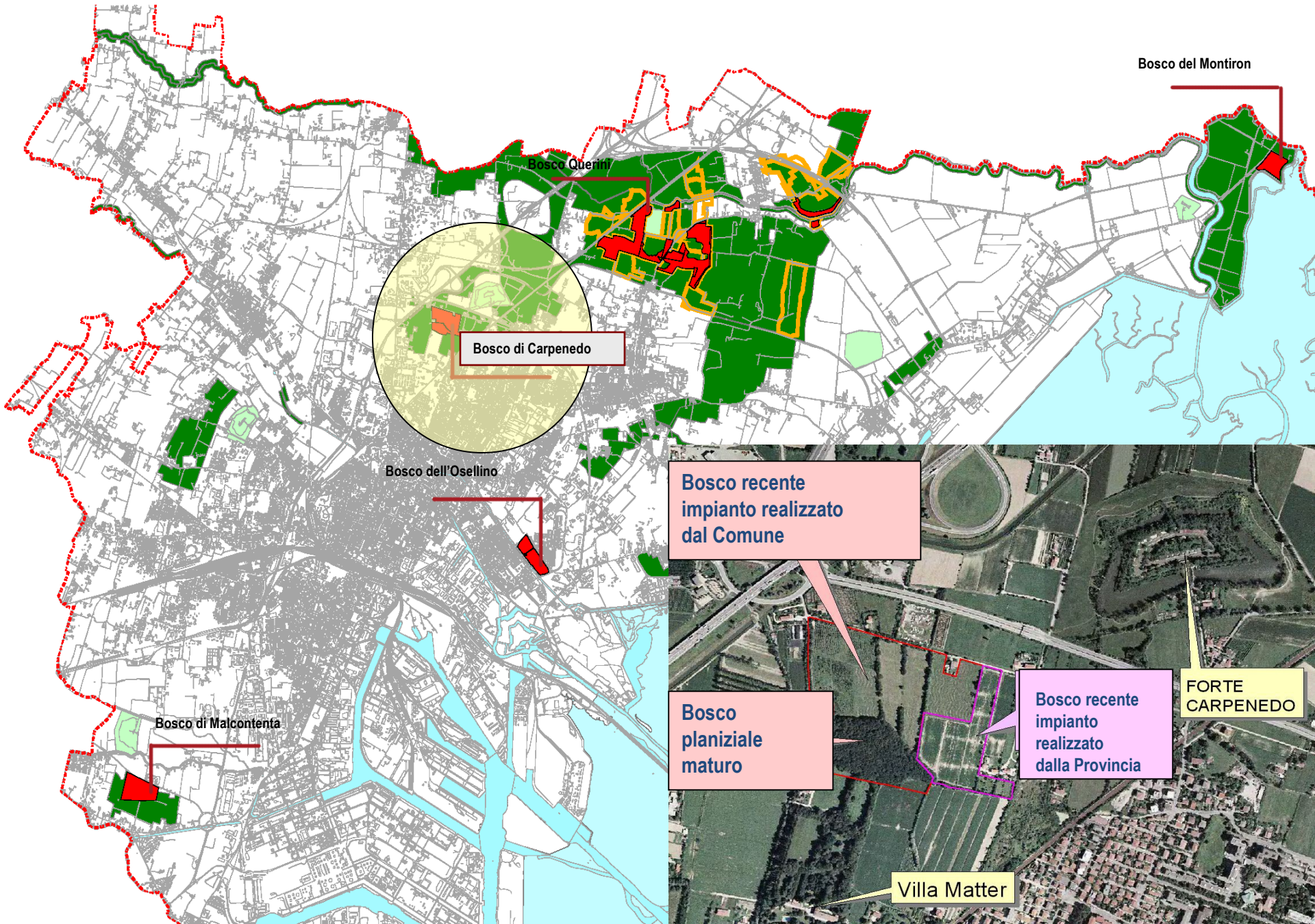




1

Bosco Carpenedo

# Bosco di Carpenedo



# Bosco di Carpenedo



## Proprietà:

Comune di Venezia e Provincia di Venezia

## Estensione:



12,5 ettari

## Tipologia forestale:

Quercocarpineto planiziale

## Localizzazione:

L'area del bosco si trova nel quartiere di Carpenedo, è raggiungibile tramite via del Tinto e via del Boschetto

-  perimetro bosco planiziale maturo
-  perimetro bosco di recente impianto



BOSCO DI CARPENEDO



il BOSCO di  
MESTRE











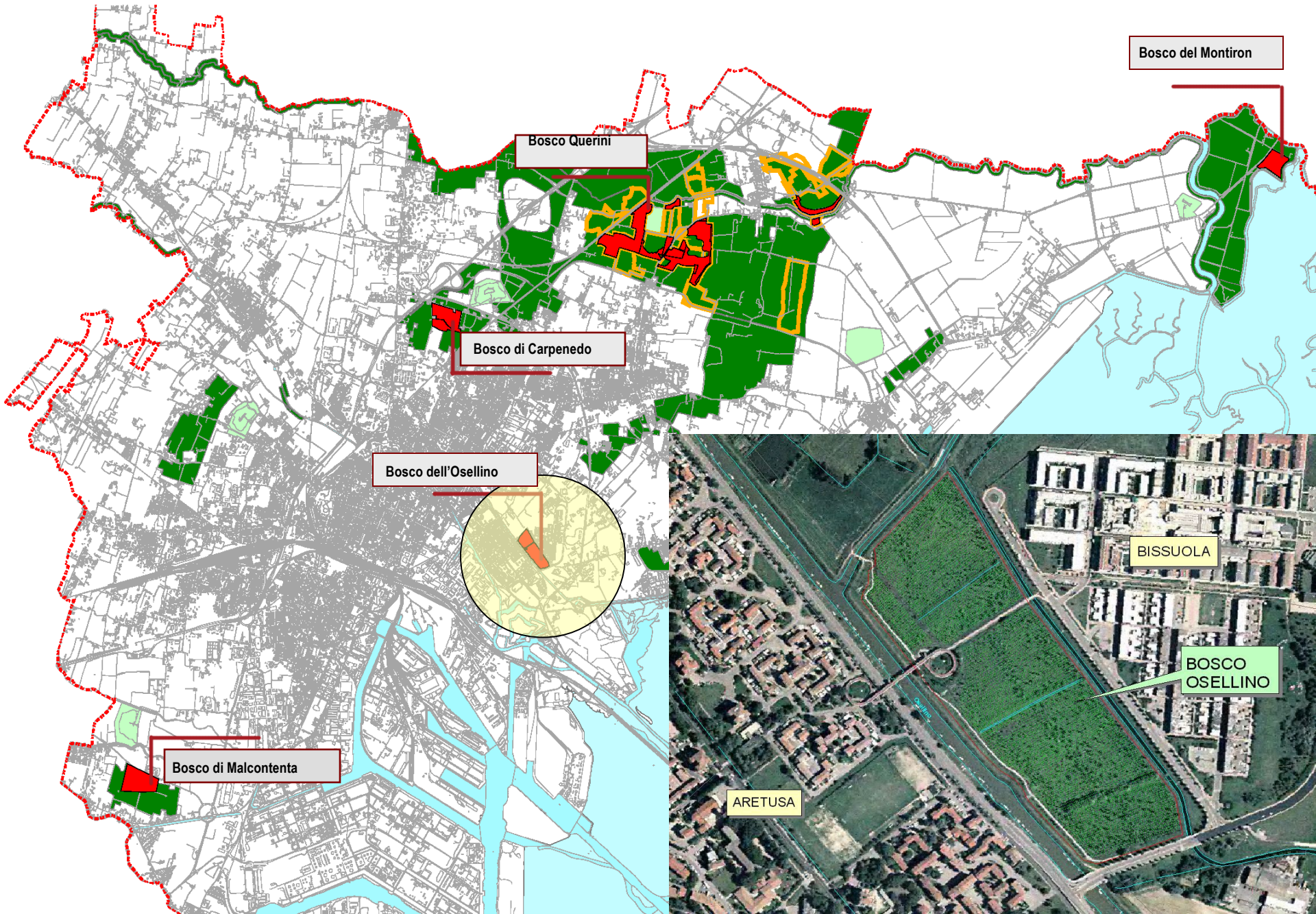




2

Bosco Osellino

# Bosco Osellino



# Bosco dell'Osellino



area boscata

## Proprietà:

Comune di Venezia

## Estensione:

Bosco 8,1 ettari

## Tipologia forestale:

Quercu-carpineto planiziale

## Anno di Impianto:

1994 a cura dell'Azienda Regionale delle Foreste

## Localizzazione:

Il bosco si trova nell'area PEEP Bissuola di Mestre, compresa tra il canale di scolo Acque Basse ed il fiume Osellino

# Sistemazione del bosco per la fruizione ludico-didattica



## Progetto di fruizione:

Il progetto prevede la realizzazione di strutture per favorire la fruizione ludico-didattica del bosco come percorsi, aree di sosta e punto informativo.

## Progettista:

Arch. Vincenzo Casali

## Progetto di miglioramento boschivo:

Sulla stessa area è prevista nell'immediato la redazione di un **piano di miglioramento boschivo** con lo scopo di rendere l'area più fruibile e migliorarne le condizioni fitosanitarie

- |   |   |  |
|---|---|--|
|  ingresso                |  punto di sosta    |  torre didattica  |
|  percorso ciclo pedonale |  percorso in legno |  viabilità urbana |
|  punto informativo       |  pista ciclabile   |  |













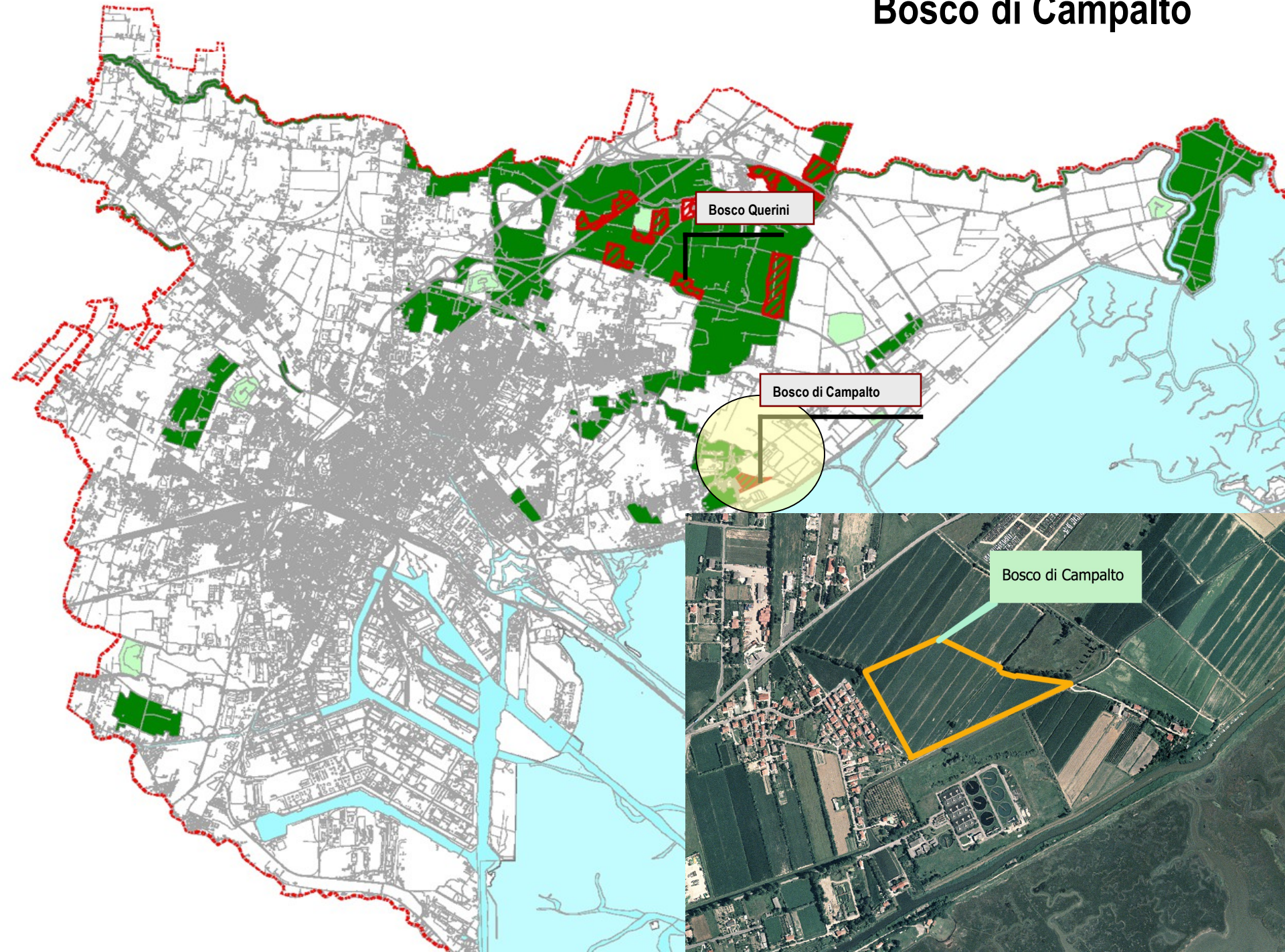




3

Bosco Campalto

# Bosco di Campalto



# Bosco di Campalto



## Proprietà:

Comune di Venezia

## Estensione:

6,7 ettari

## Il progetto:

Nell'area sono previsti:

3,7 ettari di bosco;

0,21 ettari di vegetazione igrofila;

1,5 ettari a prato;

0,2 ettari di orti urbani;

0,5 ettari a prato alberato










## Progettista:

Arch. Andreas Kipar

## Localizzazione:

L'area è contigua all'abitato di Campalto con cui confina sul lato ovest, a sud con un impianto di depurazione ed una derivazione sul canale Fossa Pagana

## LEGENDA

 RIMBOSCHIMENTO (22.755 mq)	 PERCORSI PEDONALI ( 260 ml)
 RADURE (12.017 mq)	 RINATURALIZZAZIONE FASCIA IGROFILA ( 6.800 mq)
 FILARE DI PIOPPI CIPRESSINI ( n° 316)	 ASSI VISIVI VERSO PIAZZA SAN MARCO
 PRATO ALBERATO (1701 mq)	 SIEPE DIVISORIA
 ORTI URBANI ( n° 26 lotti)	











5

Are Querini

# Le Aree Querini



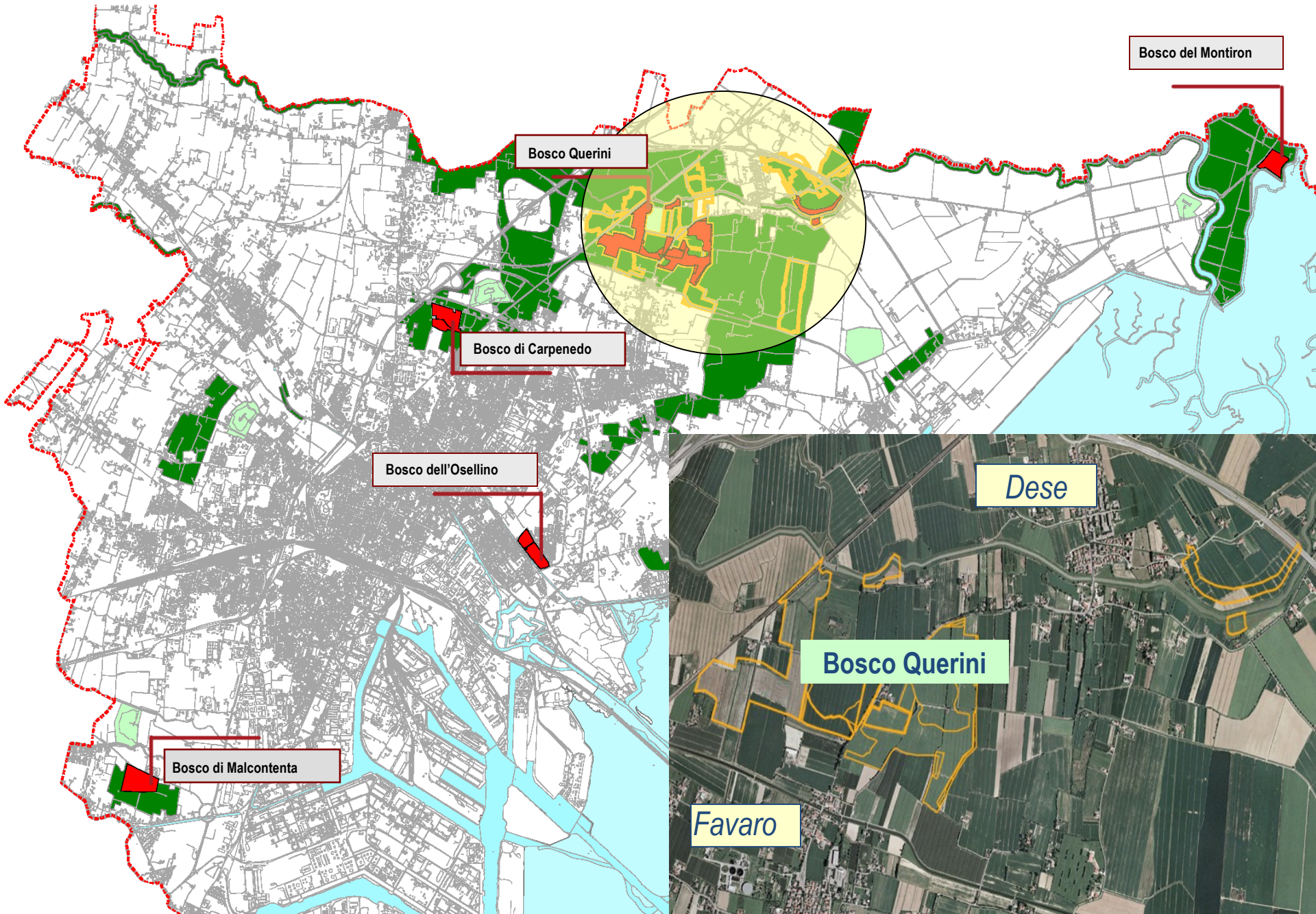
*Dese*

**Aree Querini**

*Favaro*

*Mestre*

# Bosco Querini



Bosco del Montiron

Bosco Querini

Bosco di Carpenedo

Bosco dell'Osellino

Bosco di Malcontenta

Dese

Bosco Querini

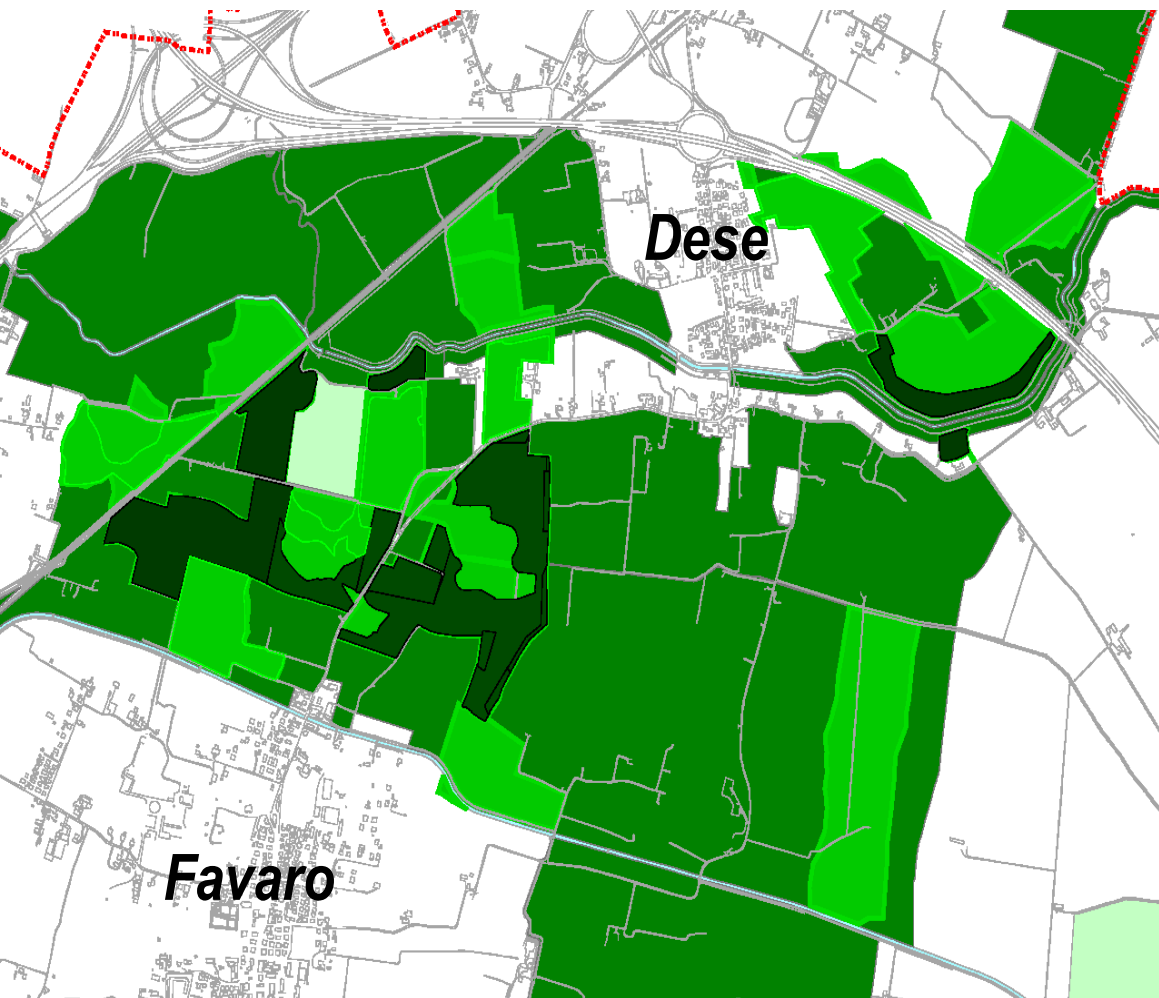
Favaro

Nell'aprile del 2003 il Comune di Venezia ha acquisito dalla Fondazione Querini Stampalia 200 ettari di terreno agricolo, situati tra Favaro e Dese, per trasformarli in un bosco aperto all'uso pubblico.





# Bosco Querini



## Proprietà:

Querini Stampalia, dall'aprile 2003  
in usufrutto trentennale al Comune di Venezia

## Estensione:




47,5 ettari di cui:  
18,5 ettari circa piantati tra il 1997/1999  
29 ettari circa piantati tra il 2003/2005

## Tipologia forestale:

Quercio-carpineto planiziale

## Localizzazione:

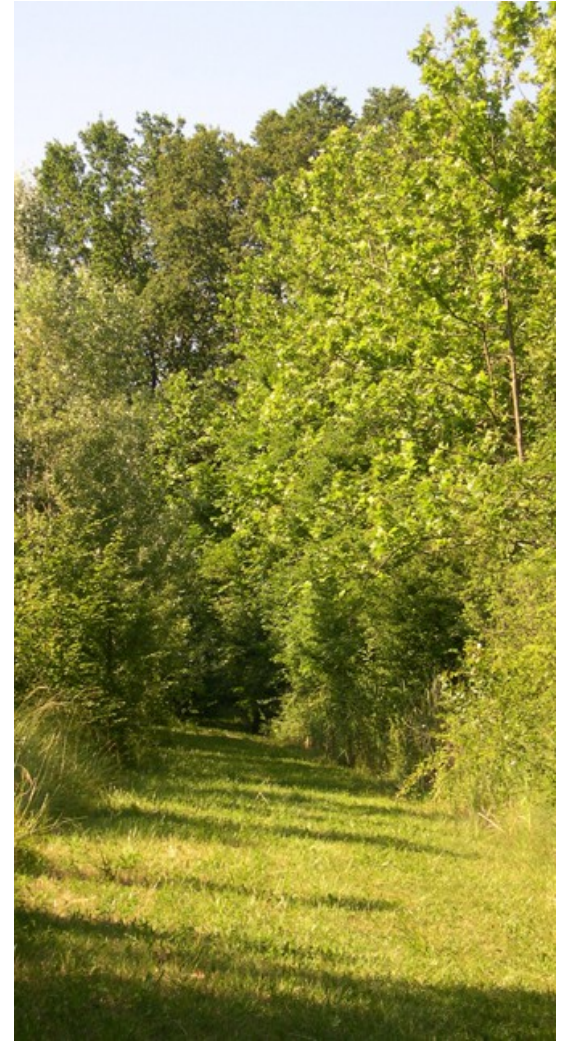
Le aree sono localizzate tra Favaro e Dese,  
nei pressi di Forte Cosenz e al lato destro  
di via Altinia

-  bosco esistente
-  bosco da realizzare
-  aree del bosco di Mestre nel piano regolatore

# Il progetto in sintesi

## Superfici

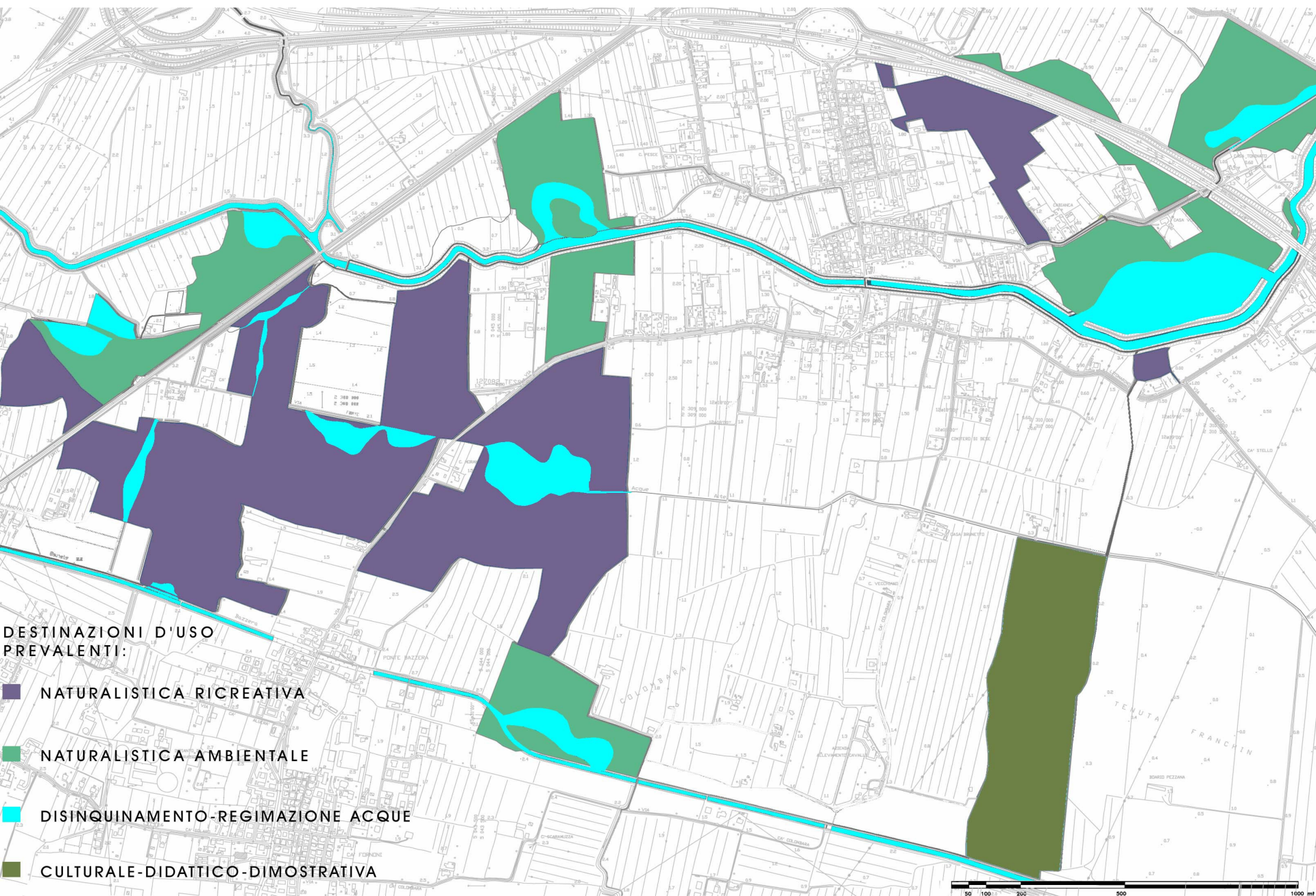
Superficie	200 ettari
Superficie bosco esistente	26,3 ettari
Superficie bosco da realizzare	128,1 ettari
Superficie totale bosco	154,4 ettari
Superficie aree umide	26,8 ettari
Superficie parcheggi	0,78 ettari
Posti auto	230
Superficie Centro visitatori	2600 mq
Percorsi pedonali	8 km
Percorsi ciclabili interni al bosco	11,5 km
Percorsi naturalistici ciclabili lungo gli argini	10 km
Superficie esterna al bosco funzionale al progetto	25,6 ettari



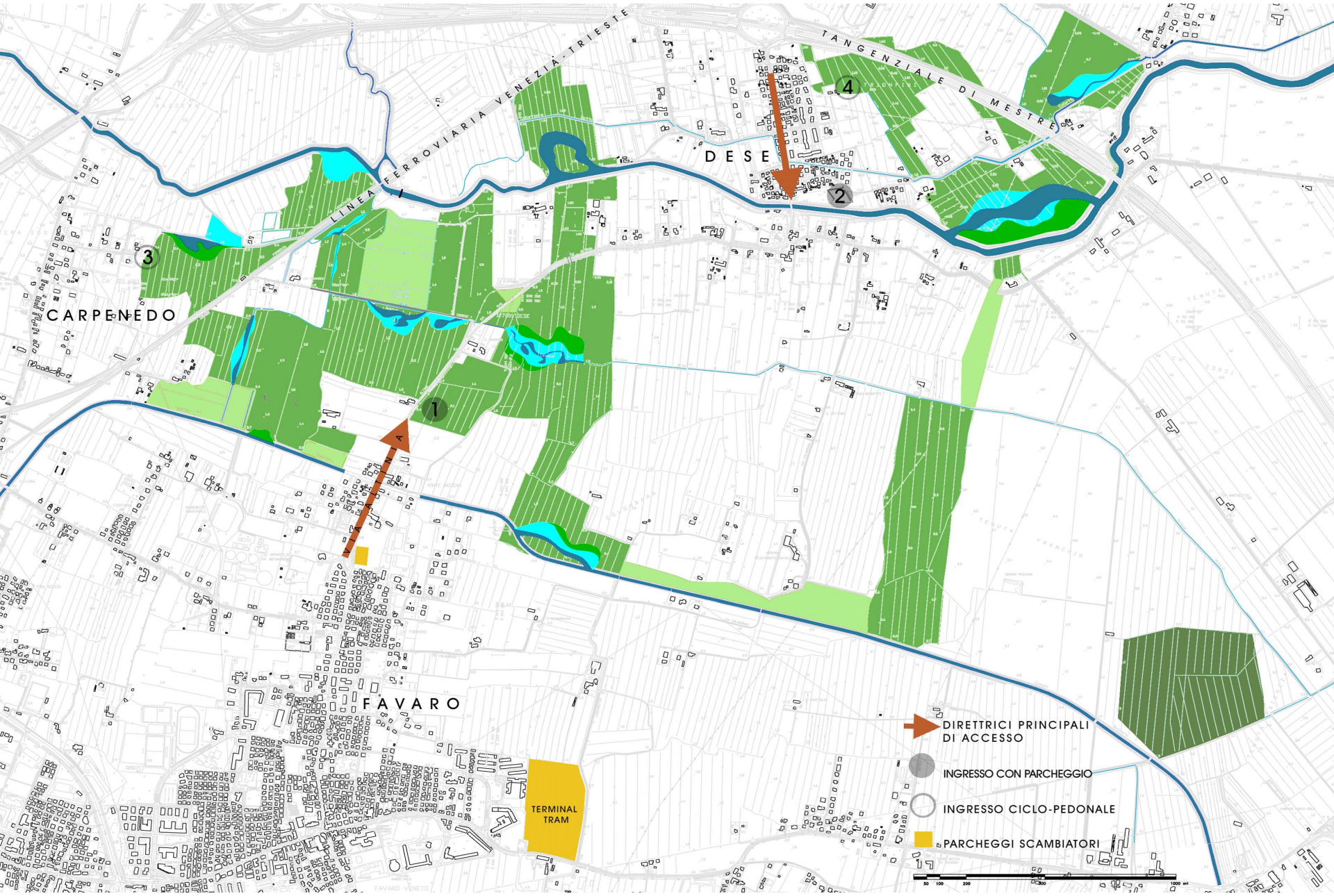
# Il progetto del Piano Guida sui duecento ettari



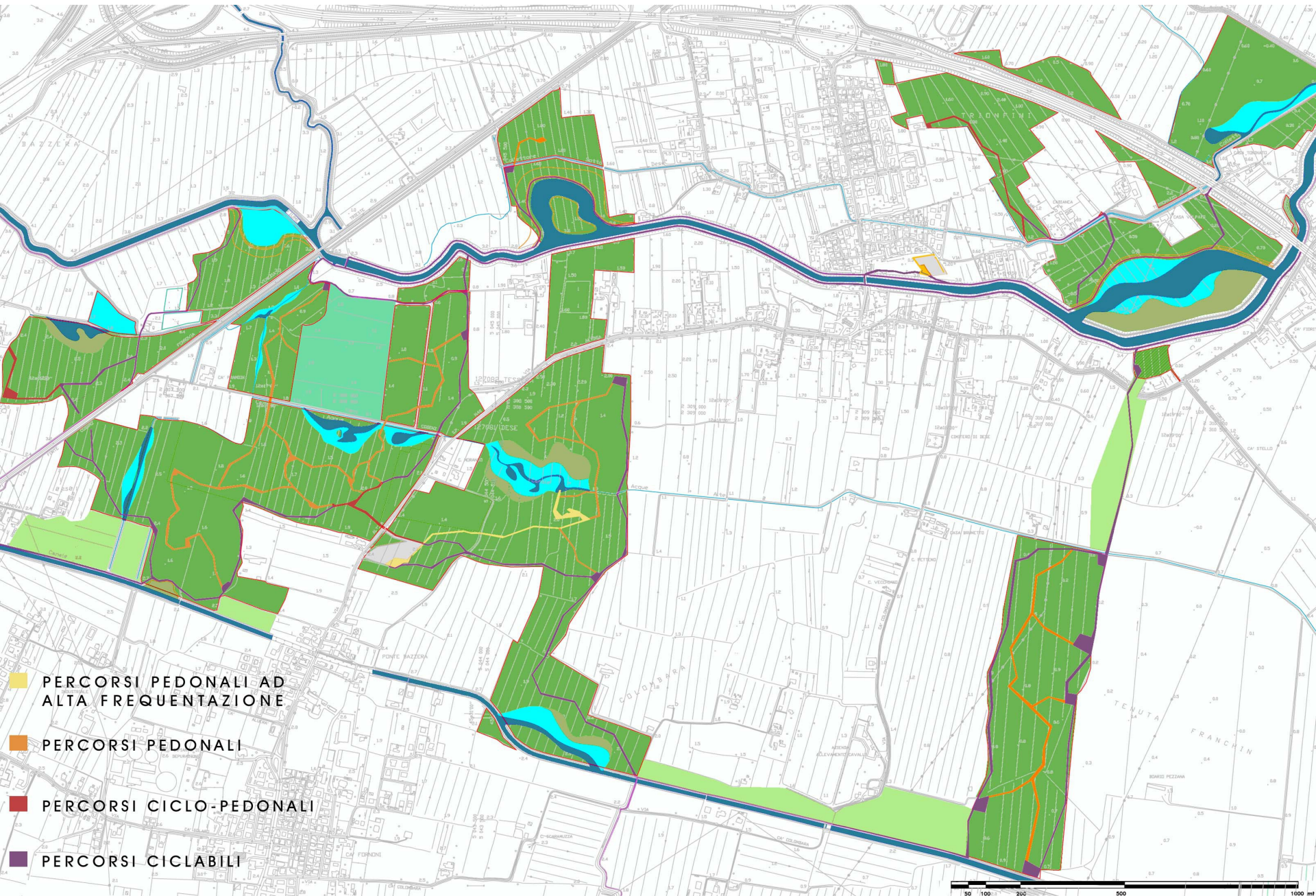
# Zonizzazione delle destinazioni d'uso prevalenti



# Gli accessi al futuro Bosco da Favaro e Dese



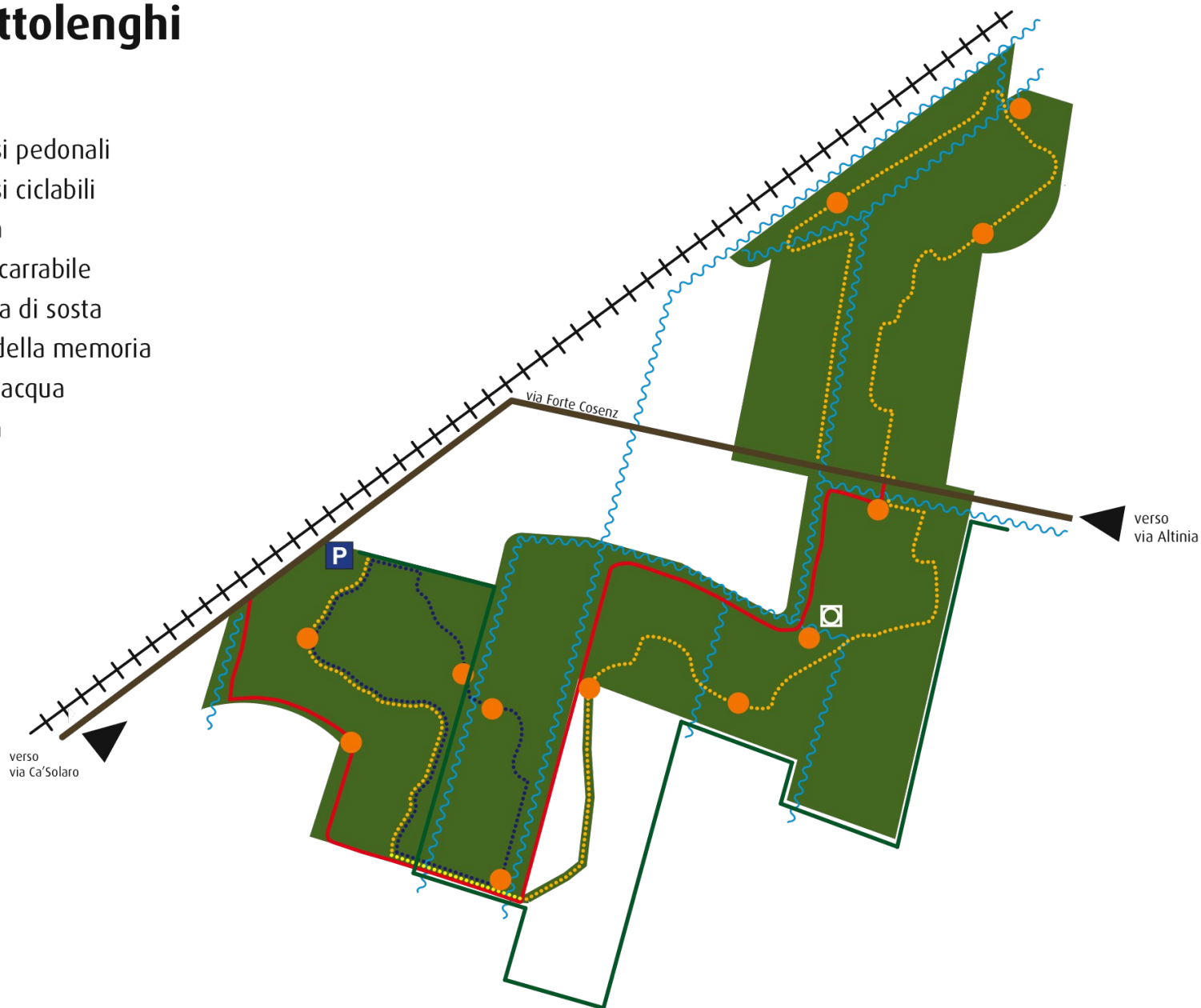
# I percorsi pedonali e ciclabili nel Bosco



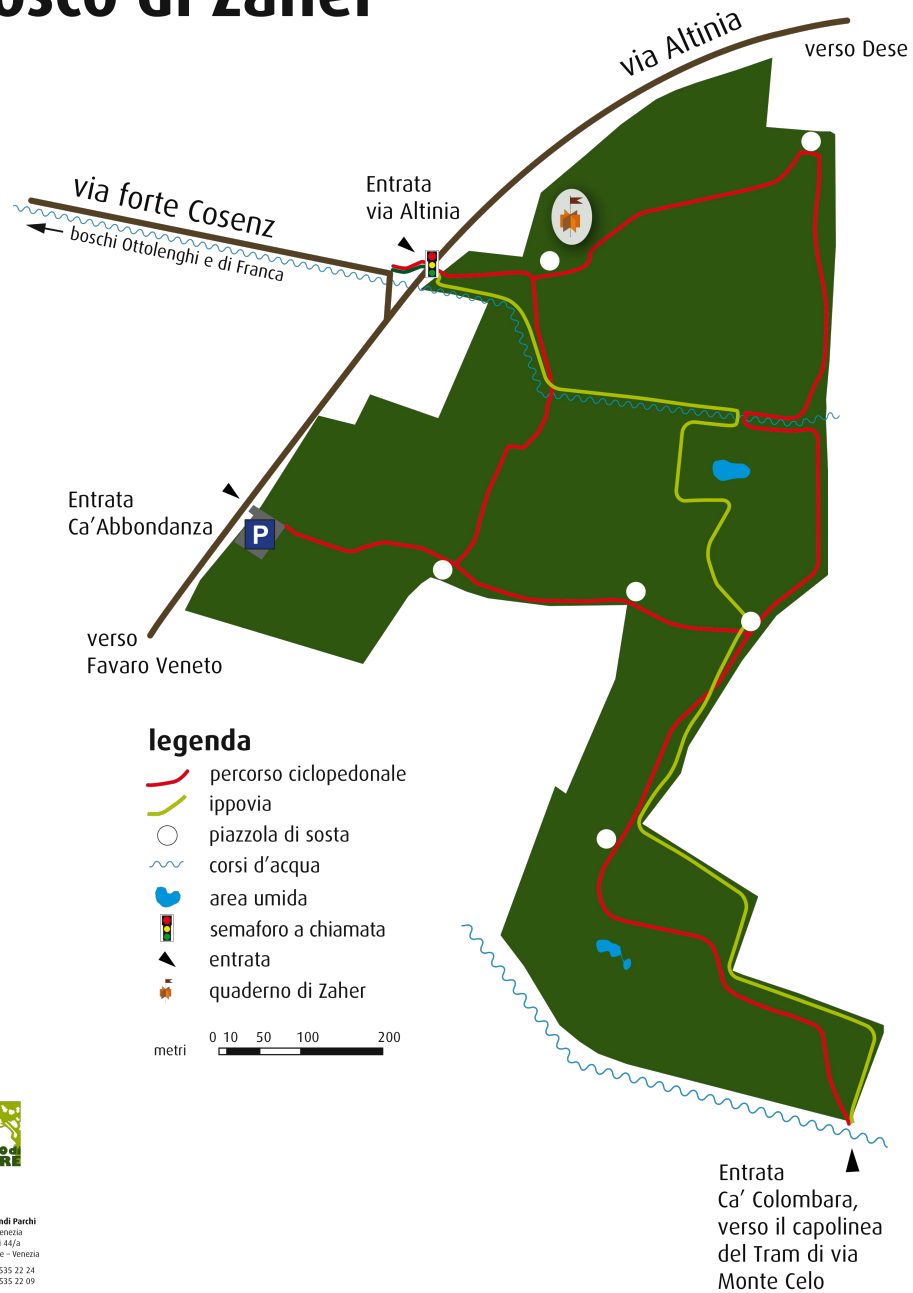
# bosco Ottolenghi

## legenda

-  percorsi pedonali
-  percorsi ciclabili
-  ippovia
-  strada carrabile
-  piazzola di sosta
-  luogo della memoria
-  corsi d'acqua
-  entrata



# bosco di Zaher



Istituzione  
**Bosco e Grandi Parchi**  
Comune di Venezia  
Via Garibaldi, 44/a  
30173 Mestre - Venezia  
T +39 (0)41 535 22 24  
F +39 (0)41 535 22 09  
www.iboscodimestre.it

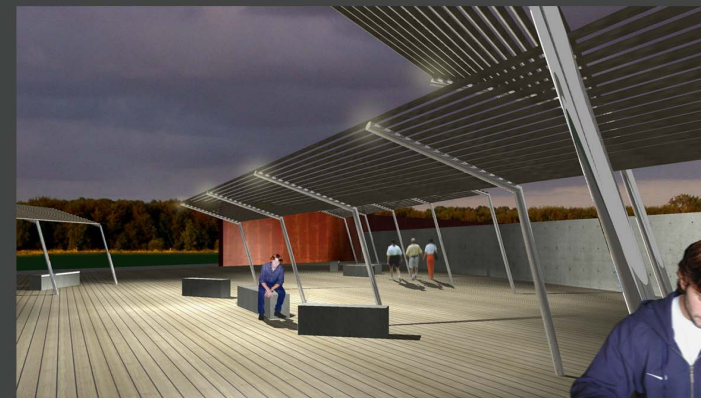
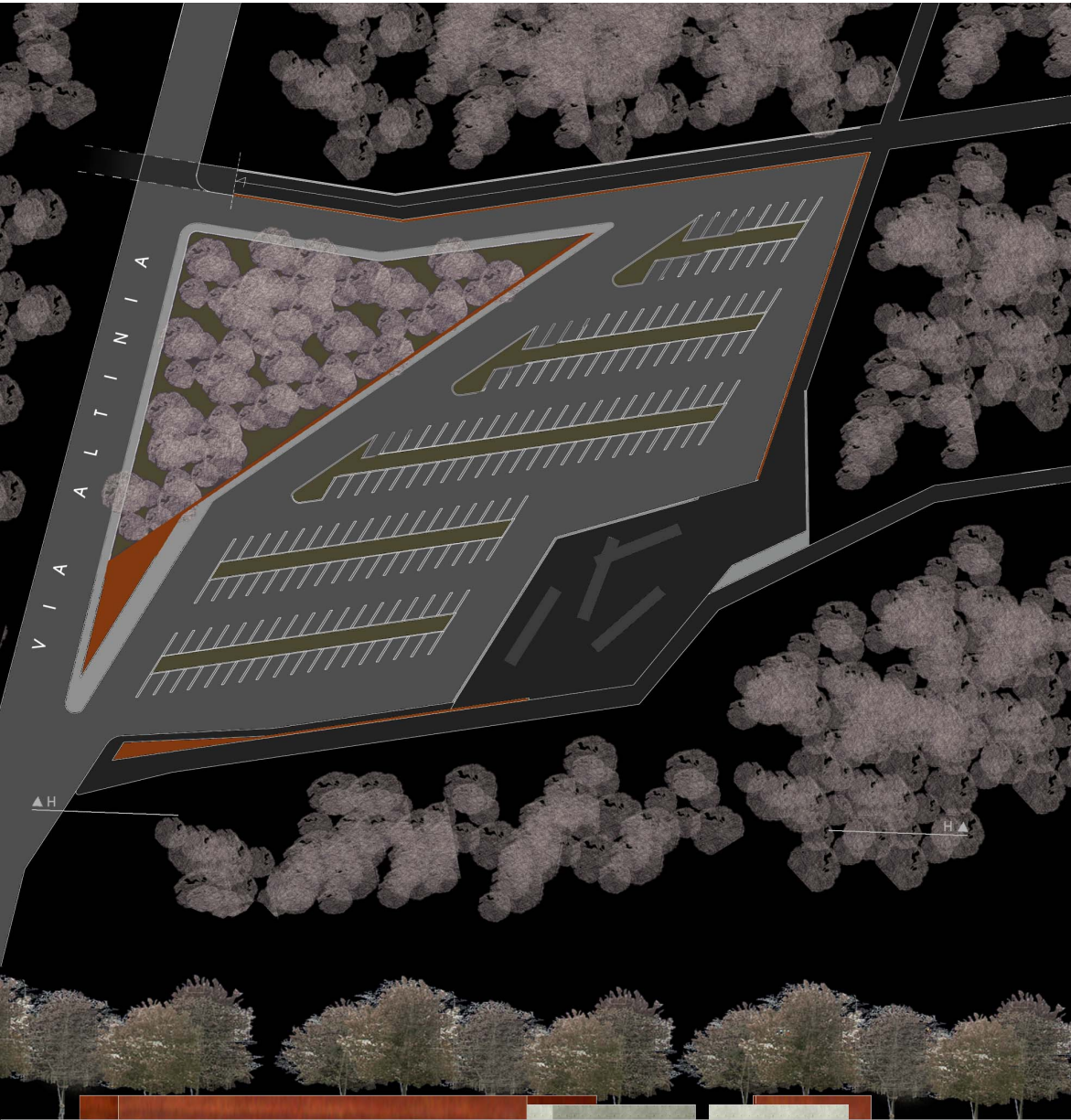
Entrata  
Ca' Colombara,  
verso il capolinea  
del Tram di via  
Monte Celo



# Il futuro bosco di Mestre



# Il futuro bosco di Mestre



# Il futuro bosco di Mestre





















