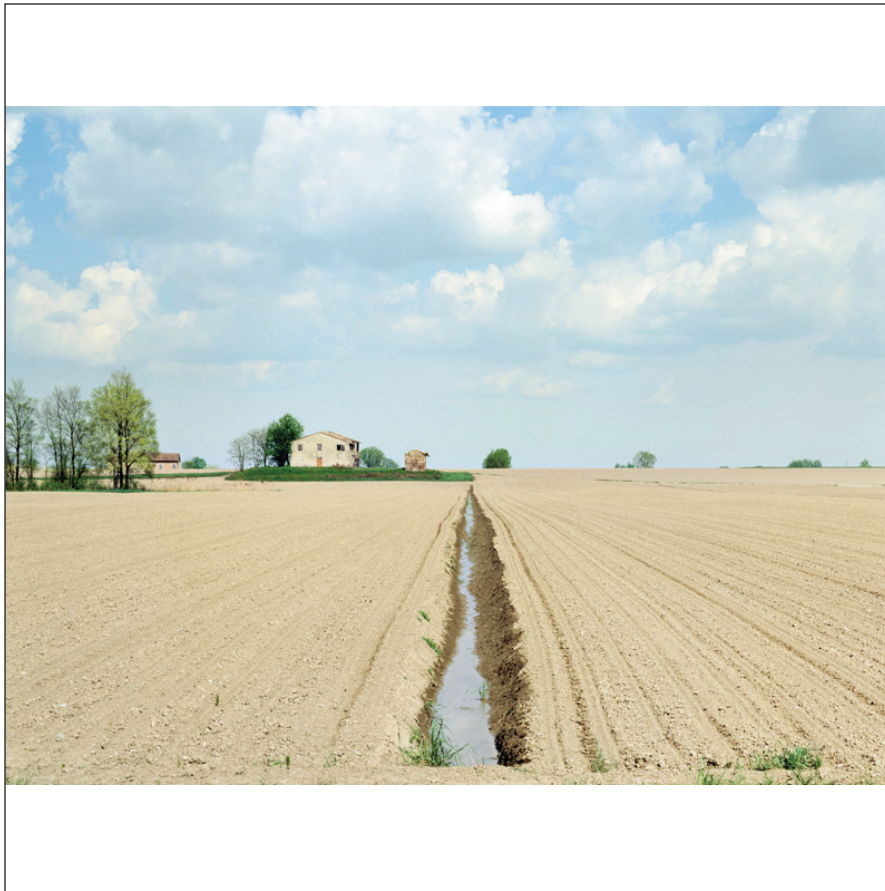


osservare



Luigi Ghirri, "Valli grandi veronesi", 1985

territorio agricolo

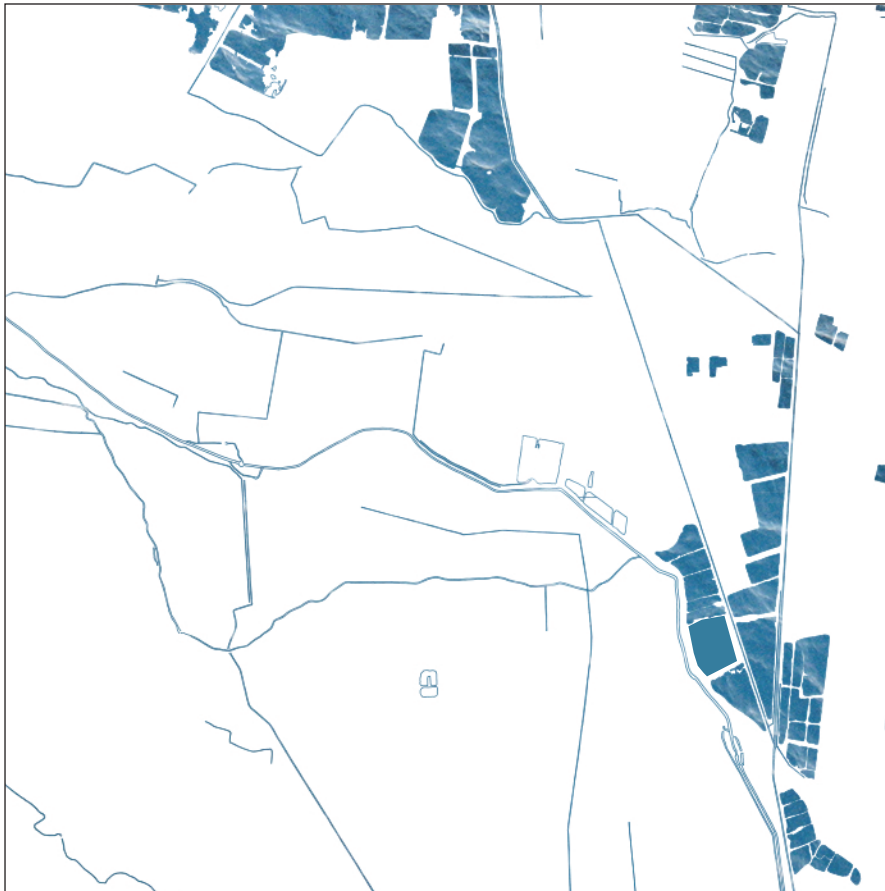


campi / scoline / filari / boschi

SCENARIO

produzione di qualità, colture di nicchia,
maggiore specializzazione,
valorizzazione e promozione dei prodotti

territorio d'acqua

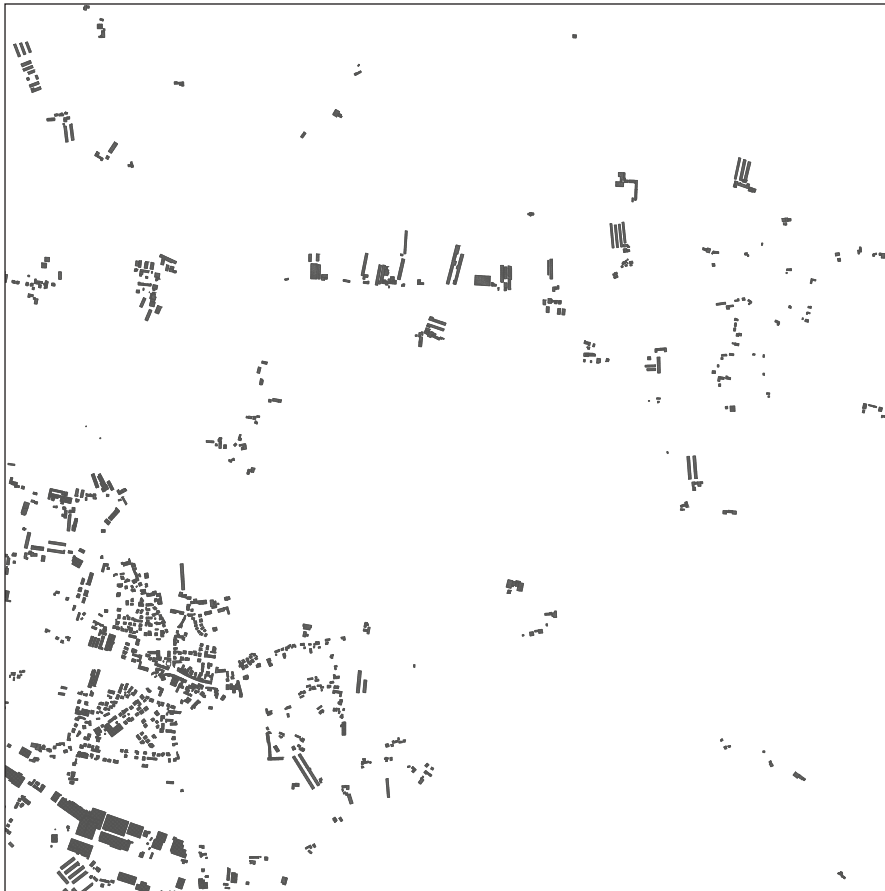


risorgive / canali di irrigazione / scoli / fiumi / laghi artificiali

SCENARIO

controllo e gestione idraulica lungo i corsi d'acqua e
sui terreni agricoli,
una pianificazione estesa per la salvaguardia del territorio

territorio del costruito

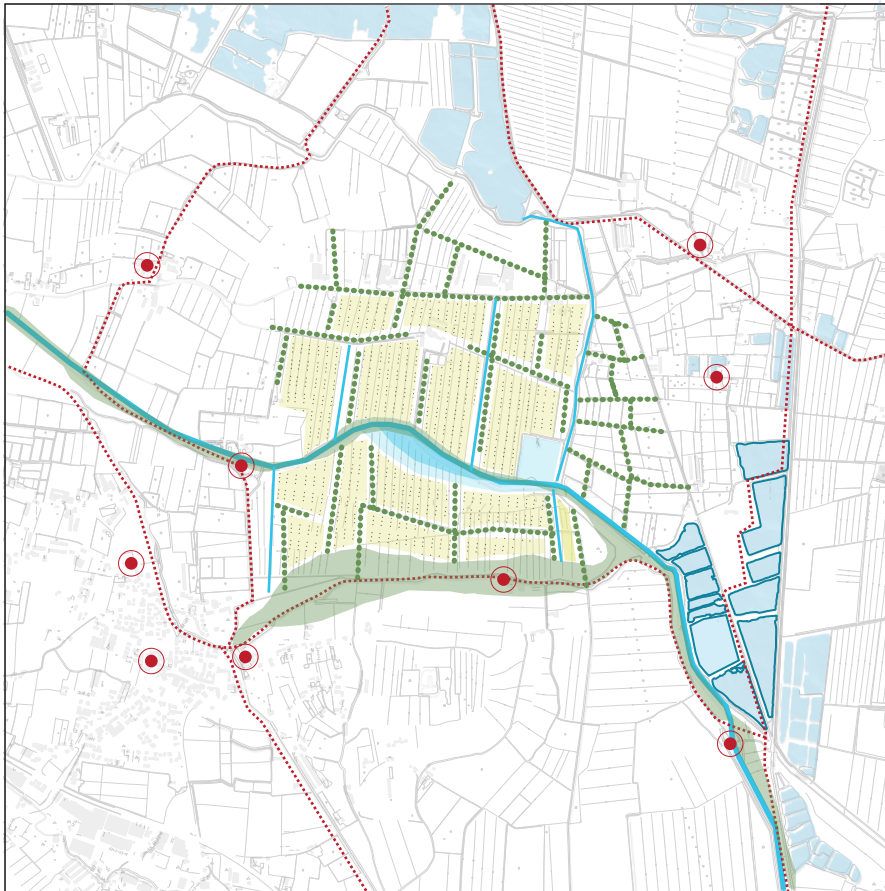


cascine / ville storiche / manufatti idraulici
abitazioni / edifici produttivi

SCENARIO

valorizzazione e riconversione del patrimonio storico esistente,
creazione di punti di interesse e connessione alla rete locale

immaginare



attivazione del territorio:

percorsi per la mobilità lenta
punti attrattori (attività turistiche, ricettive...)
controllo e gestione delle acque
colture specializzate
fitodepurazione
rimboschimento