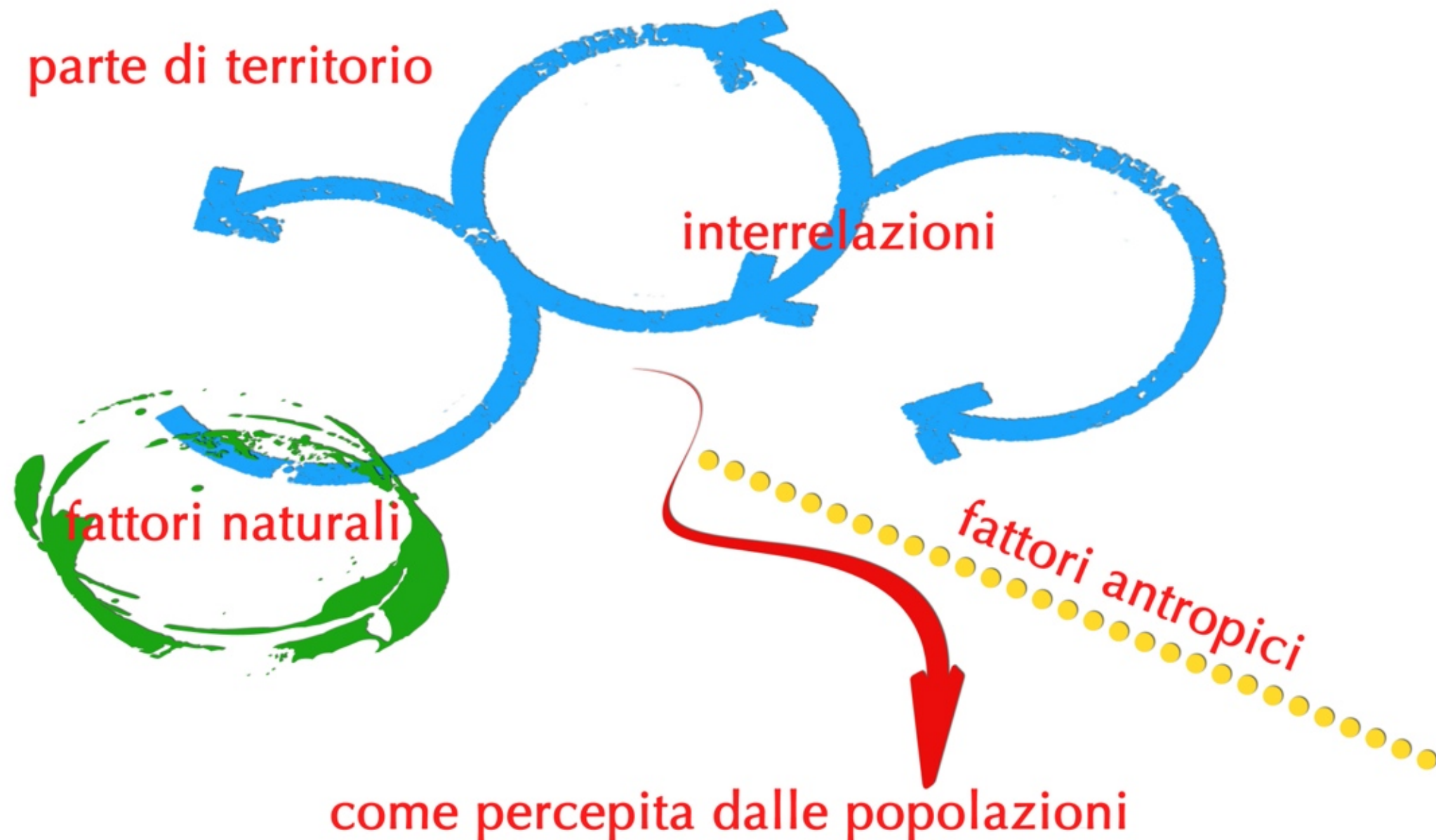


# PAESAGGIO

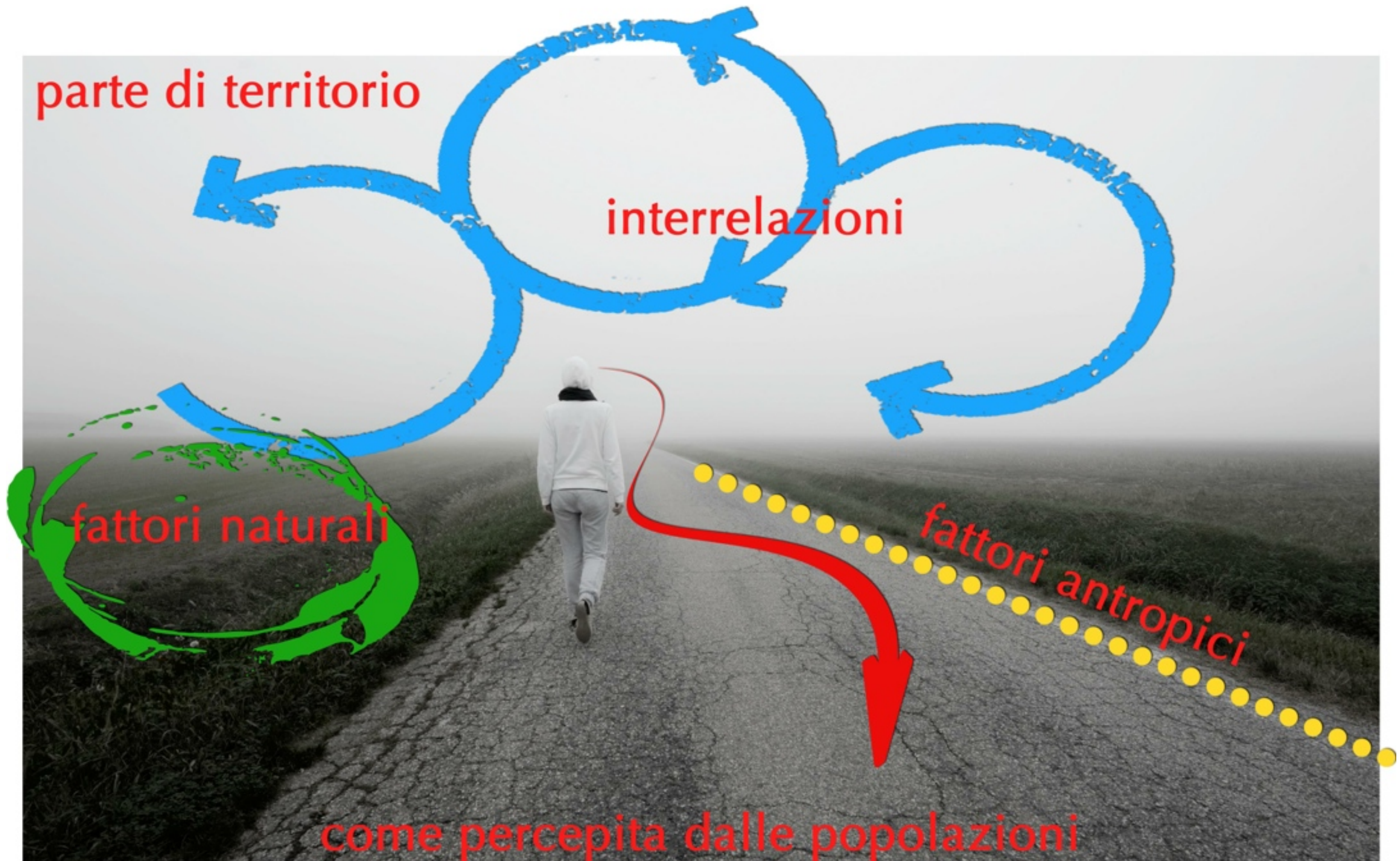
Convenzione Europea del Paesaggio - Firenze 20 ottobre 2000

Articolo 1

- a. "Paesaggio" designa una determinata parte di territorio, così come è percepita dalle popolazioni, il cui carattere deriva dall'azione di fattori naturali e/o umani e dalle loro interrelazioni;



# PAESAGGIO DELLA PIANURA BASSA VERONESE





# PAESAGGIO: SPAZIO DI IDENTIFICAZIONE E SPAZIO DI ESPERIENZE



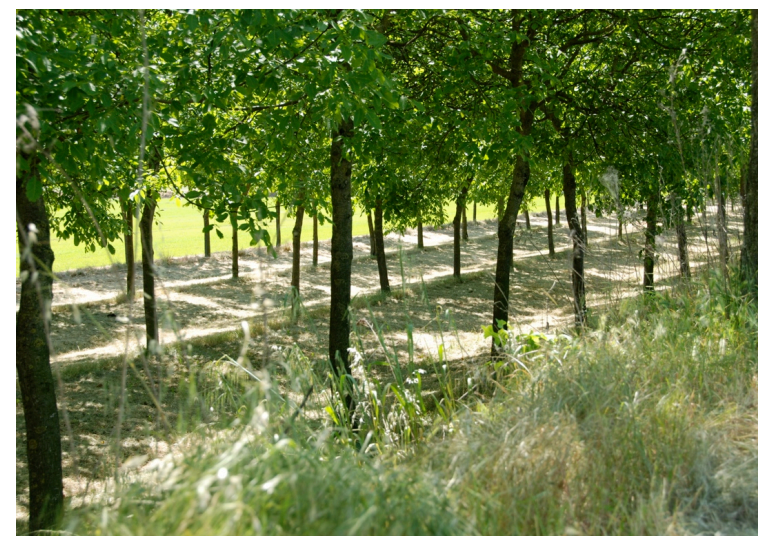


# PAESAGGIO E PAESAGGIO

Convenzione Europea del Paesaggio - Firenze 20 ottobre 2000

## Articolo 2

... riguarda gli spazi naturali, rurali, urbani e periurbani. Essa comprende i paesaggi terrestri, le acque interne e marine. Concerne sia i paesaggi che possono essere considerati eccezionali, che i paesaggi della vita quotidiana e i paesaggi degradati.





# PAESAGGIO E PROGETTI

comunicare, suggerire, comprendere, veicolare idee e opportunità, creare sinergie, descrivere l'identità e l'appartenenza alla realtà territoriale

